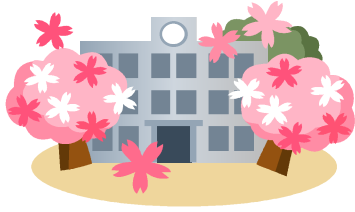


保護者の皆様へ

～学校での新型コロナウイルス感染症を防止するために～



令和3年 4月 6日
いわき市教育委員会

お子様のご入学・ご進級、おめでとうございます。

また、新型コロナウイルス感染症の予防につきましては、適切にご対応をいただきありがとうございます。

さて、国内での感染者数は減少傾向にはならず、県においても、新型コロナウイルス重点対策期間を令和3年5月9日（日）まで延長したところです。

つきましては、学校での感染防止策を継続して徹底してまいります。引き続きご家庭のご理解とご協力が必要となりますので、次のことにご協力ください。

1 毎日の家族の健康観察をお願いします。

□ 登校前に、お子様の検温をし記録してください。



□ お子様に発熱等の風邪の症状がみられる場合には、登校を控えるようお願いいたします。その場合、欠席扱いとはなりません。（「出席停止」扱い）

□ 同居されているご家族に発熱等の風邪の症状がみられる場合やPCR検査または抗原検査を受ける方がいる場合には、お子様が登校を控えても、欠席扱いとはならない場合もありますので、必ず学校にご相談くださるようお願いいたします。

2 学校生活では、マスクの着用が基本となります。マスクの準備をお願いします。



3 家庭内でも、「手洗い」「換気」「不要不急の外出を自粛する」などの感染予防の実施をお願いします。

4 新型コロナウイルス感染による誹謗中傷や偏見、差別的発言などがないように、ご家庭でもご助言をお願いします。