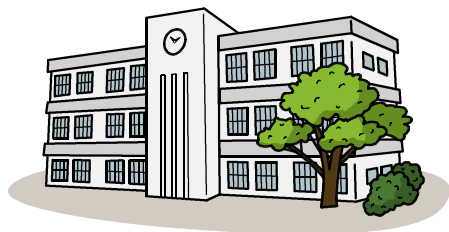


保護者の皆様へ

～学校での新型コロナウイルス感染症を防止するために～



令和3年1月12日
いわき市教育委員会

これまで、新型コロナウイルス感染症の予防につきましては、適切にご対応をいただきありがとうございます。

さて、新型コロナウイルス感染症は今なお収束がみられず、学校内での感染を防ぐために、学校での感染防止策を徹底してまいりますが、併せて各家庭のご理解とご協力が必要となります。

つきましては、子どもたちが安心安全に学校生活を送ることができるよう、継続して次のことにご協力ください。

1 毎日の家族の健康観察をお願いします。

登校前に、お子様の検温をし記録してください。

お子様に発熱等の風邪の症状がみられる場合には、登校を控えるようお願いします。その場合、「出席停止」扱いになります。

ご家族に、発熱等の風邪の症状がみられる場合、PCR検査または抗原検査を受ける方がいる場合には、お子様が登校を控えても、欠席扱いとはならない場合もありますので、学校にご相談くださるようお願いします。

2 家庭内でも、「手洗い」「不要不急の外出を避ける」などの感染予防の実施をお願いします。

3 新型コロナウイルス感染による誹謗中傷や偏見、差別的発言などがないように、ご家庭でもご助言をお願いします。

