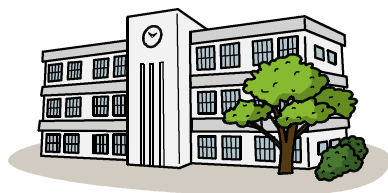


保護者の皆様へ(改めてのお願い)

～学校での新型コロナウイルス感染症を防止するために～



令和3年4月19日

いわき市教育委員会

これまで、新型コロナウイルス感染症の予防につきましては、適切にご対応をいただきありがとうございます。

さて、新型コロナウイルス感染症は今なお収束が見られず、いわき市の感染状況も厳しさを増しています。学校では、子供たちの安心安全のため、引き続き感染防止策を徹底してまいります。各家庭での対応についても、改めて保護者の皆様をお願いします。次のことについて、ご理解とご協力をいただきますようお願いいたします。

1 毎日の家族の健康観察をお願いします。

□ 登校前に、お子様の検温をし記録してください。



□ お子様に発熱等の風邪の症状がみられる場合には、登校を控えるようお願いいたします。その場合、「出席停止」扱いになります。

また、ご家族に発熱等の風邪の症状がみられる場合にも、登校を控えるようお願いいたします。この場合も「出席停止」扱いになります。

□ ご家族に、PCR検査または抗原検査を受ける方がいる場合には、お子様が登校を控えても、欠席扱いとはならない場合もありますので、必ず学校に連絡くださるようお願いいたします。

2 家庭内でも、「手洗い」「大人数での会食を控える」などの感染予防の実施をお願いします。

3 新型コロナウイルス感染による誹謗中傷や偏見、差別的発言などがないように、ご家庭でもご助言をお願いします。

