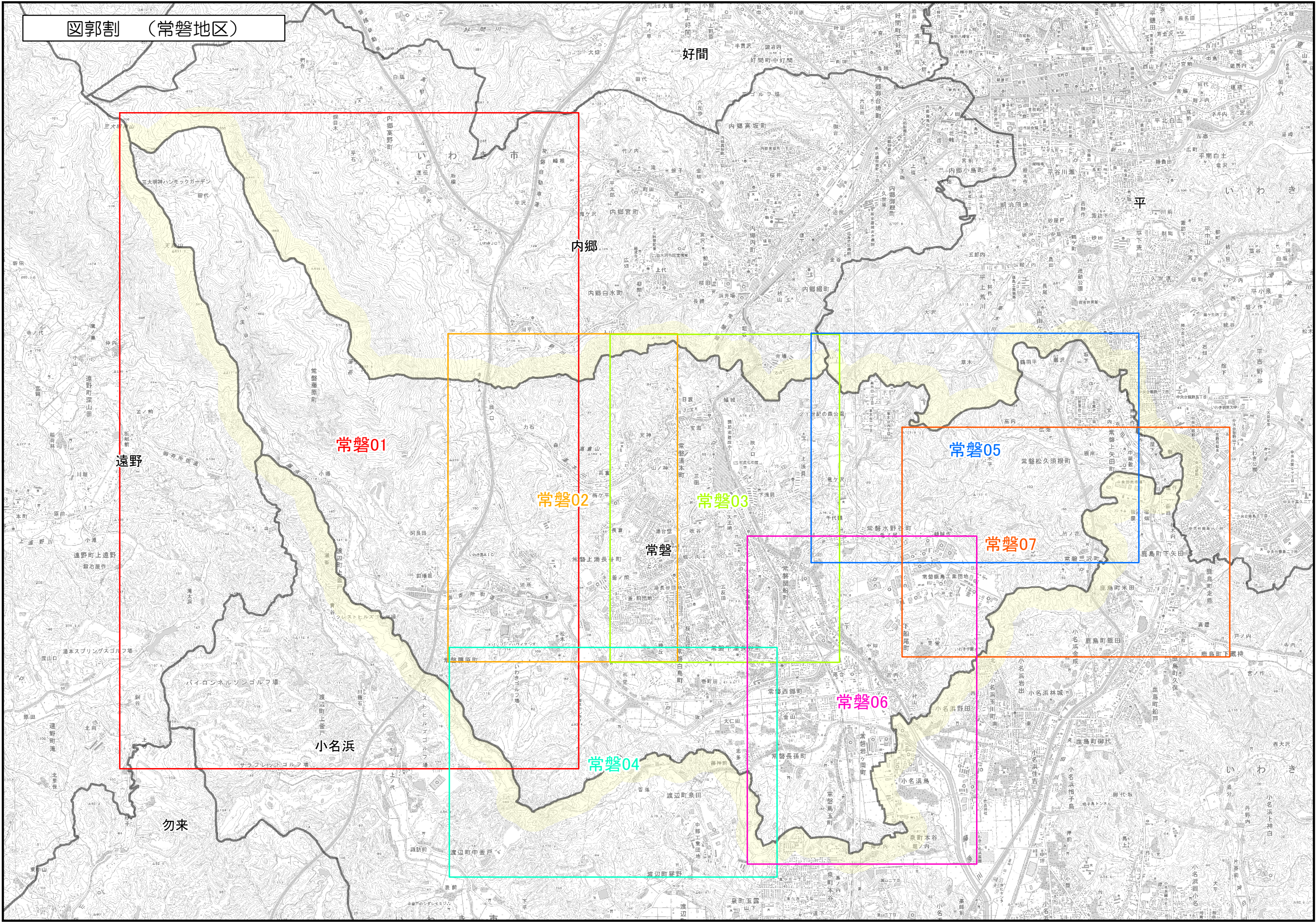


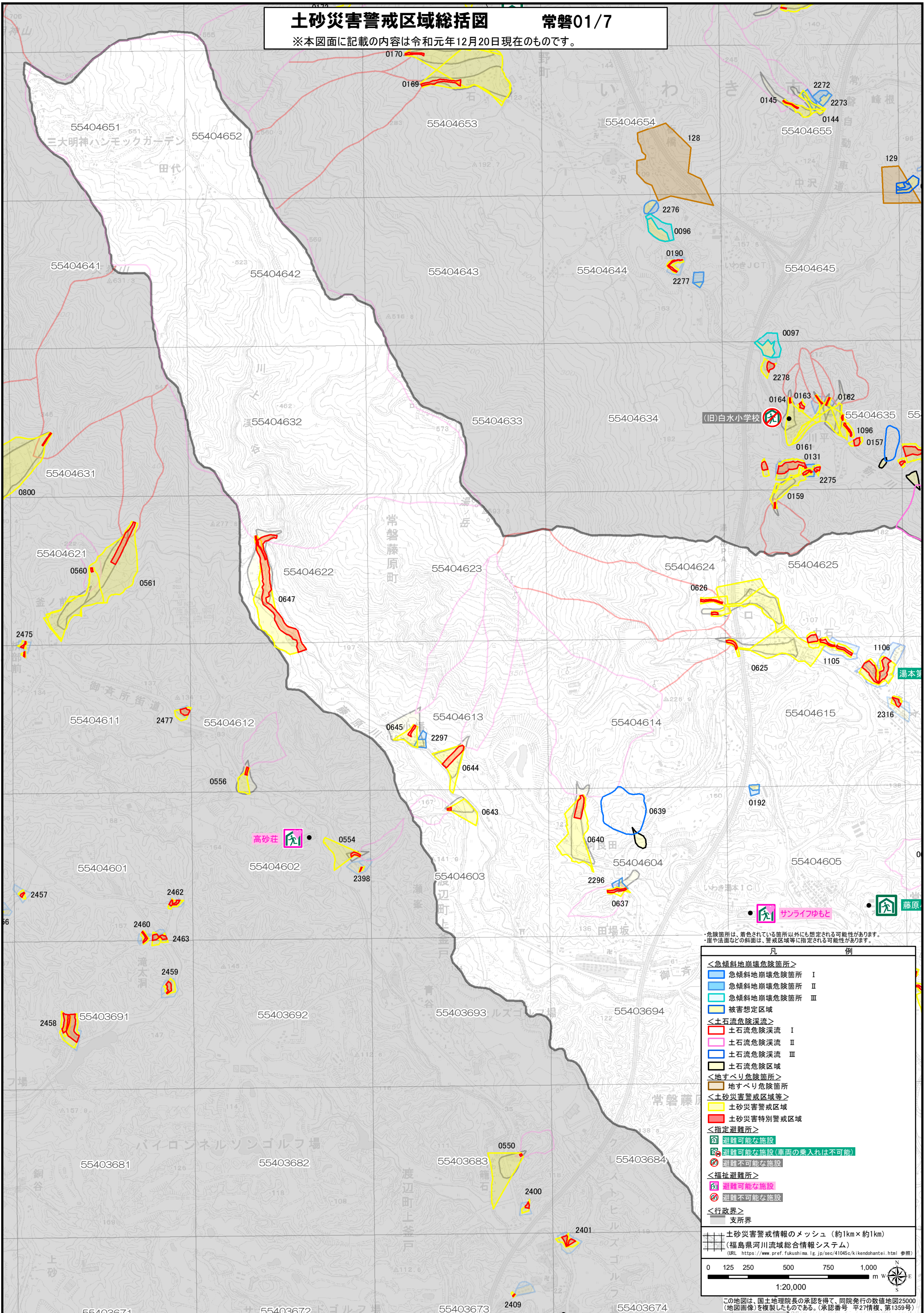
図郭割 (常磐地区)



土砂災害警戒区域総括図

常磐01/7

※本図面に記載の内容は令和元年12月20日現在のものです。



危険箇所は、着色されている箇所以外にも想定される可能性があります。
崖や法面などの斜面は、警戒区域等に指定される可能性があります。

| 凡 例 | |
|---------------------------|--------------------|
| <急傾斜地崩壊危険箇所> | |
| | 急傾斜地崩壊危険箇所 I |
| | 急傾斜地崩壊危険箇所 II |
| | 急傾斜地崩壊危険箇所 III |
| | 被害想定区域 |
| <土石流危険渓流> | |
| | 土石流危険渓流 I |
| | 土石流危険渓流 II |
| | 土石流危険渓流 III |
| | 土石流危険区域 |
| <地すべり危険箇所> | |
| | 地すべり危険箇所 |
| <土砂災害警戒区域等> | |
| | 土砂災害警戒区域 |
| | 土砂災害特別警戒区域 |
| <指定避難所> | |
| | 避難可能な施設 |
| | 避難可能な施設(車の乗入れは不可能) |
| | 避難不可能な施設 |
| <福祉避難所> | |
| | 避難可能な施設 |
| | 避難不可能な施設 |
| <行政界> | |
| | 支所界 |

土砂災害警戒情報のメッシュ(約1km×約1km)
(福島県河川流域総合情報システム)
URL <https://www.pref.fukushima.lg.jp/sec/41045c/rikendohantei.html> 参照

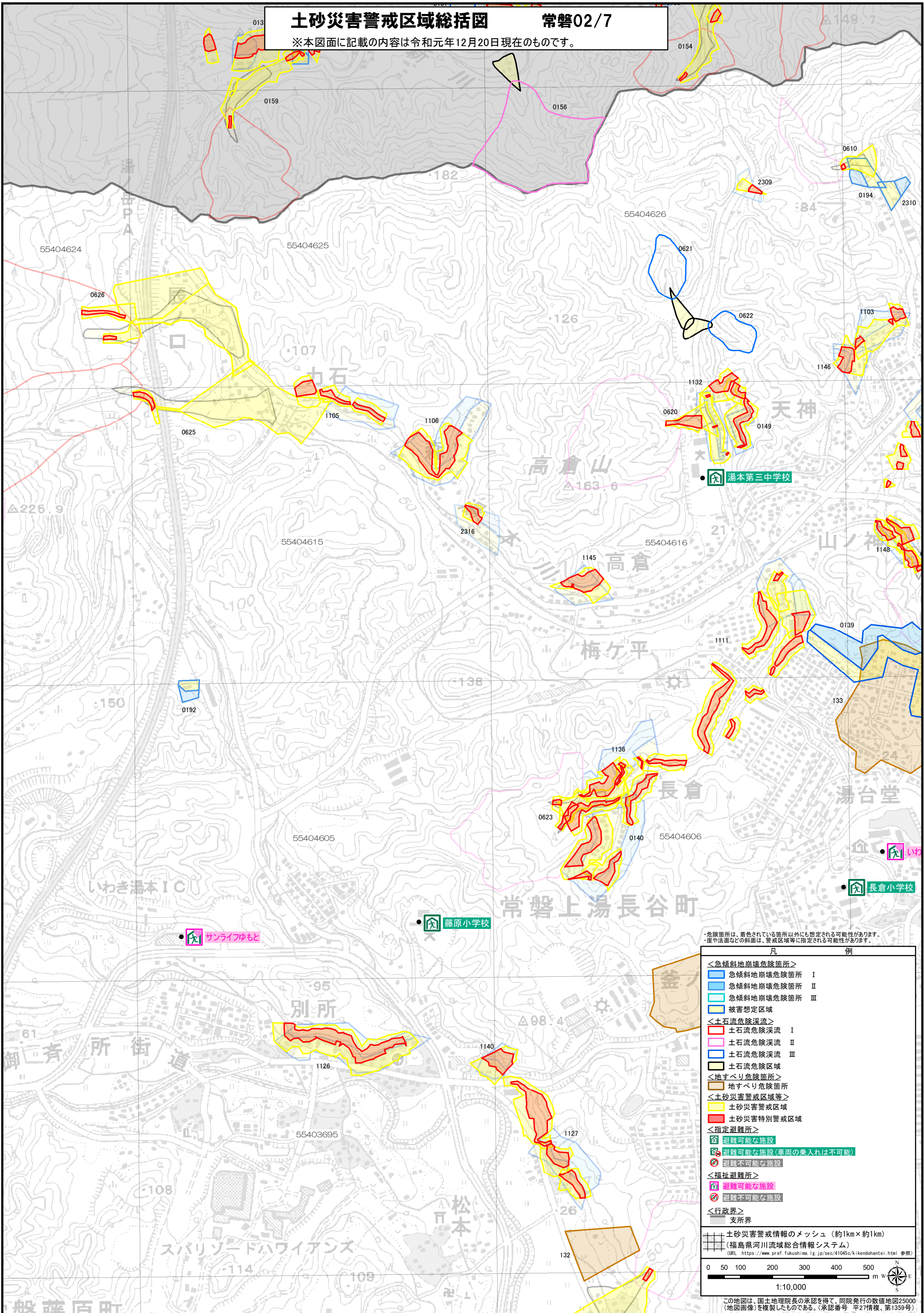
0 125 250 500 750 1,000 m

1:20,000

この地図は、国土地理院長の承認を得て、同院発行の数値地図25000(地図画像)を複製したものである。(承認番号 平27情復、第1359号)

土砂災害警戒区域総括図 常磐02/7

※本図面に記載の内容は令和元年12月20日現在のものです。



・危険箇所は、着色されている箇所以外にも想定される可能性があります。
・崖や法面などの斜面は、警戒区域等に指定される可能性があります。

| 凡 例 | |
|--------------|--------------------|
| ＜急傾斜地崩壊危険箇所＞ | |
| | 急傾斜地崩壊危険箇所 I |
| | 急傾斜地崩壊危険箇所 II |
| | 急傾斜地崩壊危険箇所 III |
| | 被害想定区域 |
| ＜土石流危険渓流＞ | |
| | 土石流危険渓流 I |
| | 土石流危険渓流 II |
| | 土石流危険渓流 III |
| | 土石流危険区域 |
| ＜地すべり危険箇所＞ | |
| | 地すべり危険箇所 |
| ＜土砂災害警戒区域等＞ | |
| | 土砂災害警戒区域 |
| | 土砂災害特別警戒区域 |
| ＜指定避難所＞ | |
| | 避難可能な施設 |
| | 避難可能な施設(車の乗入れは不可能) |
| | 避難不可能な施設 |
| ＜福祉避難所＞ | |
| | 避難可能な施設 |
| | 避難不可能な施設 |
| ＜行政界＞ | |
| | 支所界 |

土砂災害警戒情報のメッシュ(約1km×約1km)
(福島県河川流域総合情報システム)
(URL: <https://www.pref.fukushima.lg.jp/sec/41045c/rikendohantei.html> 参照)

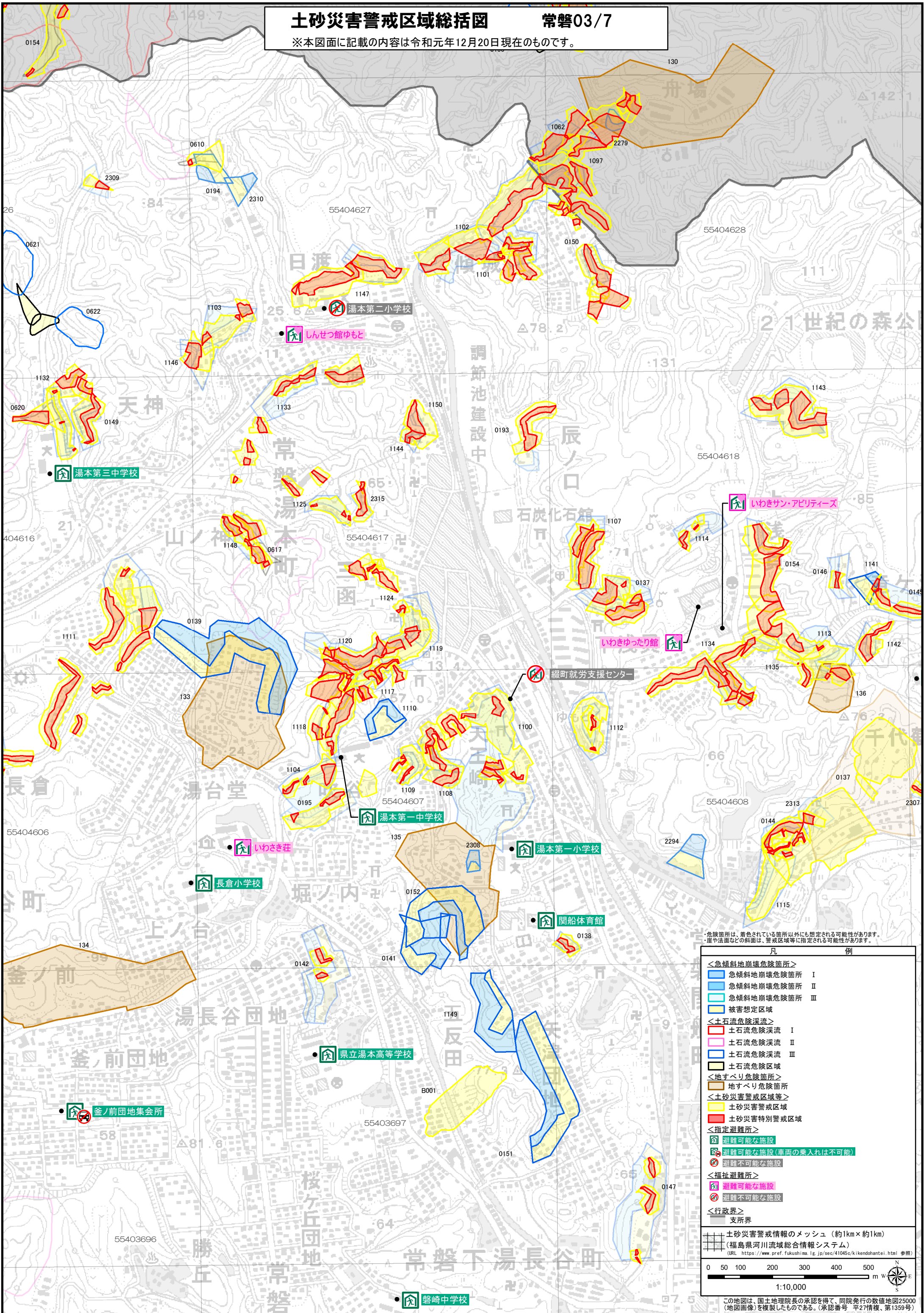
0 50 100 200 300 400 500 500 m

1:10,000

この地図は、国土地理院長の承認を得て、同院発行の数値地図25000(地図画像)を複製したものである。(承認番号 平27情復、第1359号)

土砂災害警戒区域総括図 常磐03/7

※本図面に記載の内容は令和元年12月20日現在のものです。



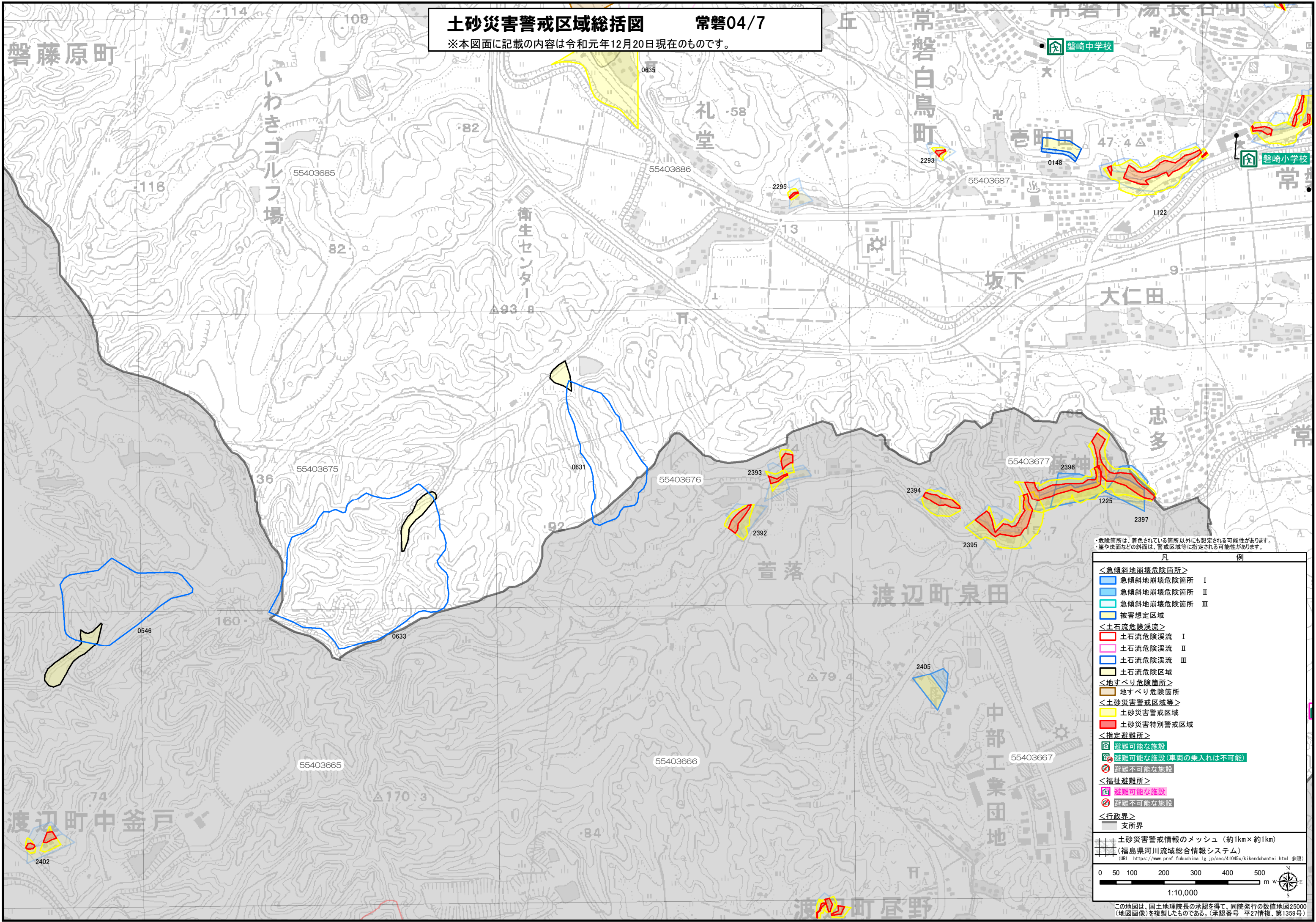
危険箇所は、着色されている箇所以外にも想定される可能性があります。
崖や法面などの斜面は、警戒区域等に指定される可能性があります。

| 凡 例 | |
|--|--------------------|
| ＜急傾斜地崩壊危険箇所＞ | |
| | 急傾斜地崩壊危険箇所 I |
| | 急傾斜地崩壊危険箇所 II |
| | 急傾斜地崩壊危険箇所 III |
| | 被害想定区域 |
| ＜土石流危険渓流＞ | |
| | 土石流危険渓流 I |
| | 土石流危険渓流 II |
| | 土石流危険渓流 III |
| | 土石流危険区域 |
| ＜地すべり危険箇所＞ | |
| | 地すべり危険箇所 |
| ＜土砂災害警戒区域等＞ | |
| | 土砂災害警戒区域 |
| | 土砂災害特別警戒区域 |
| ＜指定避難所＞ | |
| | 避難可能な施設 |
| | 避難可能な施設(車の乗入れは不可能) |
| | 避難不可能な施設 |
| ＜福祉避難所＞ | |
| | 避難可能な施設 |
| | 避難不可能な施設 |
| ＜行政界＞ | |
| | 支所界 |
| 土砂災害警戒情報のメッシュ(約1km×約1km) (福島県河川流域総合情報システム) URL: https://www.pref.fukushima.lg.jp/sec/41045c/rikendohantei.html 参照 | |
| 0 50 100 200 300 400 500 m | |
| 1:10,000 | |

この地図は、国土地理院長の承認を得て、同院発行の数値地図25000(地図画像)を複製したものである。(承認番号 平27情複、第1359号)

土砂災害警戒区域総括図 常磐04/7

※本図面に記載の内容は令和元年12月20日現在のものです。



・危険箇所は、着色されている箇所以外にも想定される可能性があります。
・崖や法面などの斜面は、警戒区域等に指定される可能性があります。

| 凡 | 例 |
|---------------------------|---------------------|
| <急傾斜地崩壊危険箇所> | |
| | 急傾斜地崩壊危険箇所 I |
| | 急傾斜地崩壊危険箇所 II |
| | 急傾斜地崩壊危険箇所 III |
| <土石流危険渓流> | |
| | 土石流危険渓流 I |
| | 土石流危険渓流 II |
| | 土石流危険渓流 III |
| | 土石流危険区域 |
| <地すべり危険箇所> | |
| | 地すべり危険箇所 |
| <土砂災害警戒区域等> | |
| | 土砂災害警戒区域 |
| | 土砂災害特別警戒区域 |
| <指定避難所> | |
| | 避難可能な施設 |
| | 避難可能な施設(車両の乗入れは不可能) |
| | 避難不可能な施設 |
| <福祉避難所> | |
| | 避難可能な施設 |
| | 避難不可能な施設 |
| <行政界> | |
| | 支所界 |

土砂災害警戒情報のメッシュ(約1km×約1km)
(福島県河川流域総合情報システム)
URL: <https://www.pref.fukushima.lg.jp/sec/41045c/kikendohantei.html> 参照

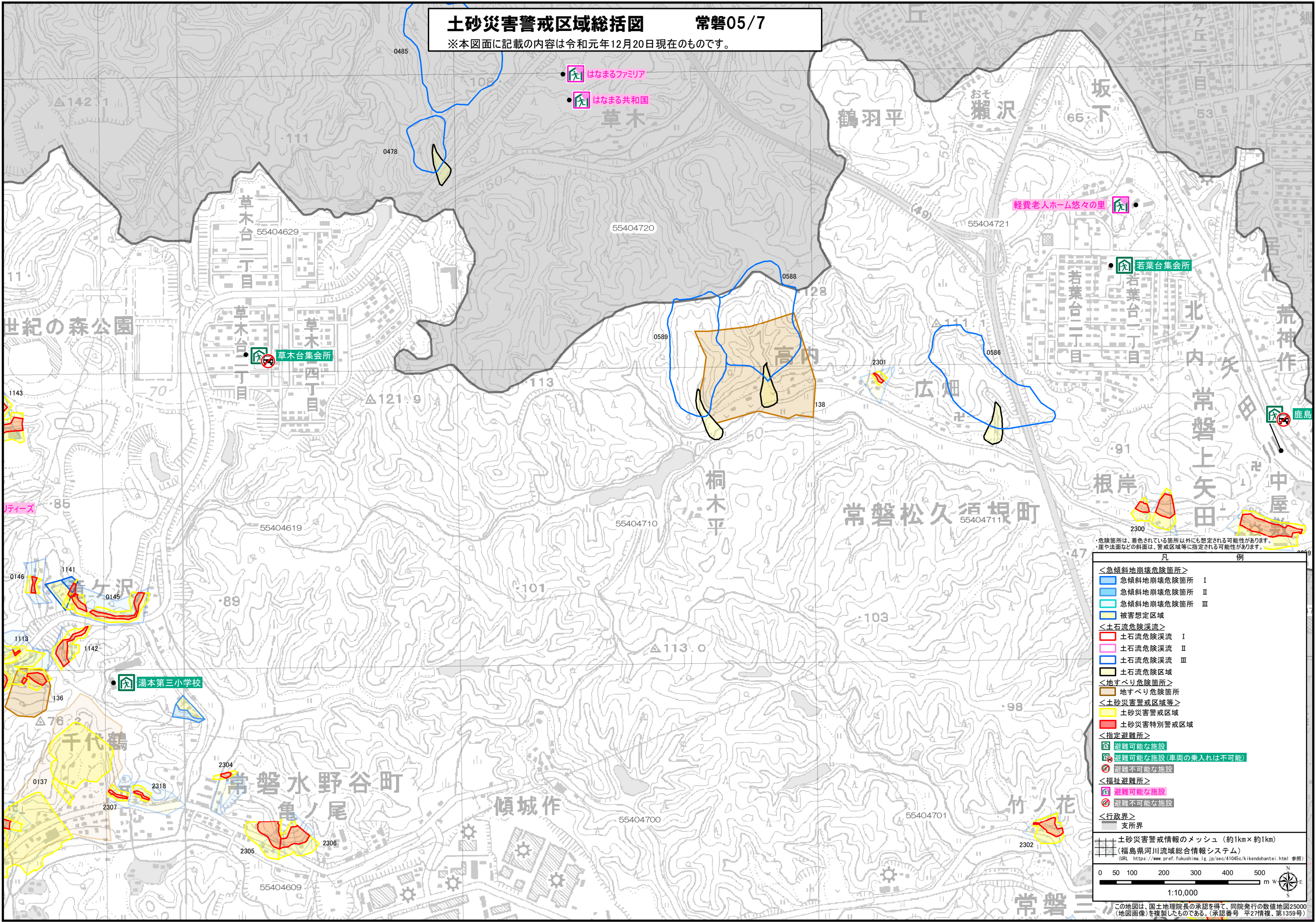
0 50 100 200 300 400 500 m

1:10,000

この地図は、国土地理院長の承認を得て、同院発行の数値地図25000(地図画像)を複製したものである。(承認番号 平27情複、第1359号)

土砂災害警戒区域総括図 常磐05/7

※本図面に記載の内容は令和元年12月20日現在のものです。



- はなまるファミリア
- はなまる共和国

軽費老人ホーム悠々の里

若葉台集会所

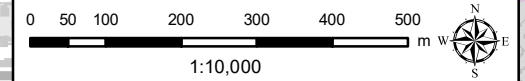
草木台集会所

湯本第三小学校

・危険箇所は、着色されている箇所以外にも想定される可能性があります。
 ・崖や法面などの斜面は、警戒区域等に指定される可能性があります。

- 凡 例
- <急傾斜地崩壊危険箇所>
 - 急傾斜地崩壊危険箇所 I
 - 急傾斜地崩壊危険箇所 II
 - 急傾斜地崩壊危険箇所 III
 - <土石流危険渓流>
 - 土石流危険渓流 I
 - 土石流危険渓流 II
 - 土石流危険渓流 III
 - <土石流危険区域>
 - <地すべり危険箇所>
 - 地すべり危険箇所
 - <土砂災害警戒区域等>
 - 土砂災害警戒区域
 - 土砂災害特別警戒区域
 - <指定避難所>
 - 避難可能な施設
 - 避難可能な施設(車両の乗入れは不可能)
 - 避難不可能な施設
 - <福祉避難所>
 - 避難可能な施設
 - 避難不可能な施設
 - <行政区>
 - 支所界

土砂災害警戒情報のメッシュ(約1km×約1km)
 (福島県河川流域総合情報システム)
 URL: <https://www.pref.fukushima.lg.jp/sec/41045c/kikendohantei.html> 参照

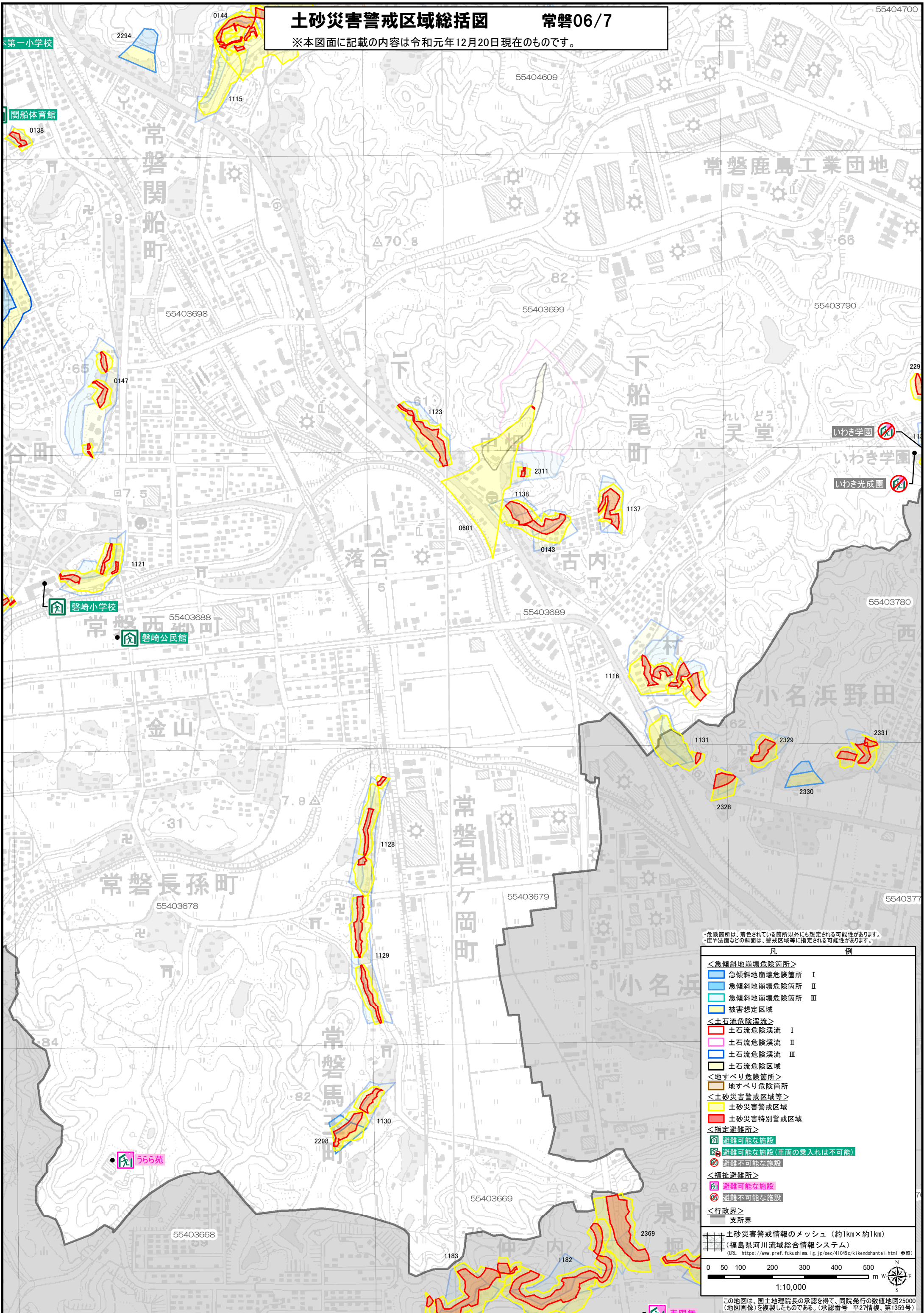


この地図は、国土地理院長の承認を得て、同院発行の数値地図25000(地図画像)を複製したものである。(承認番号 平27情複、第1359号)

土砂災害警戒区域総括図

常磐06/7

※本図面に記載の内容は令和元年12月20日現在のものです。



・危険箇所は、着色されている箇所以外にも想定される可能性があります。
・崖や法面などの斜面は、警戒区域等に指定される可能性があります。

| 凡 例 | |
|--------------|--------------------|
| ＜急傾斜地崩壊危険箇所＞ | |
| | 急傾斜地崩壊危険箇所 I |
| | 急傾斜地崩壊危険箇所 II |
| | 急傾斜地崩壊危険箇所 III |
| | 被害想定区域 |
| ＜土石流危険渓流＞ | |
| | 土石流危険渓流 I |
| | 土石流危険渓流 II |
| | 土石流危険渓流 III |
| | 土石流危険区域 |
| ＜地すべり危険箇所＞ | |
| | 地すべり危険箇所 |
| ＜土砂災害警戒区域等＞ | |
| | 土砂災害警戒区域 |
| | 土砂災害特別警戒区域 |
| ＜指定避難所＞ | |
| | 避難可能な施設 |
| | 避難可能な施設(車の乗入れは不可能) |
| | 避難不可能な施設 |
| ＜福祉避難所＞ | |
| | 避難可能な施設 |
| | 避難不可能な施設 |
| ＜行政界＞ | |
| | 支所界 |

土砂災害警戒情報のメッシュ(約1km×約1km)
(福島県河川流域総合情報システム)
URL: <https://www.pref.fukushima.lg.jp/sec/41045c/rikendohantei.html> 参照

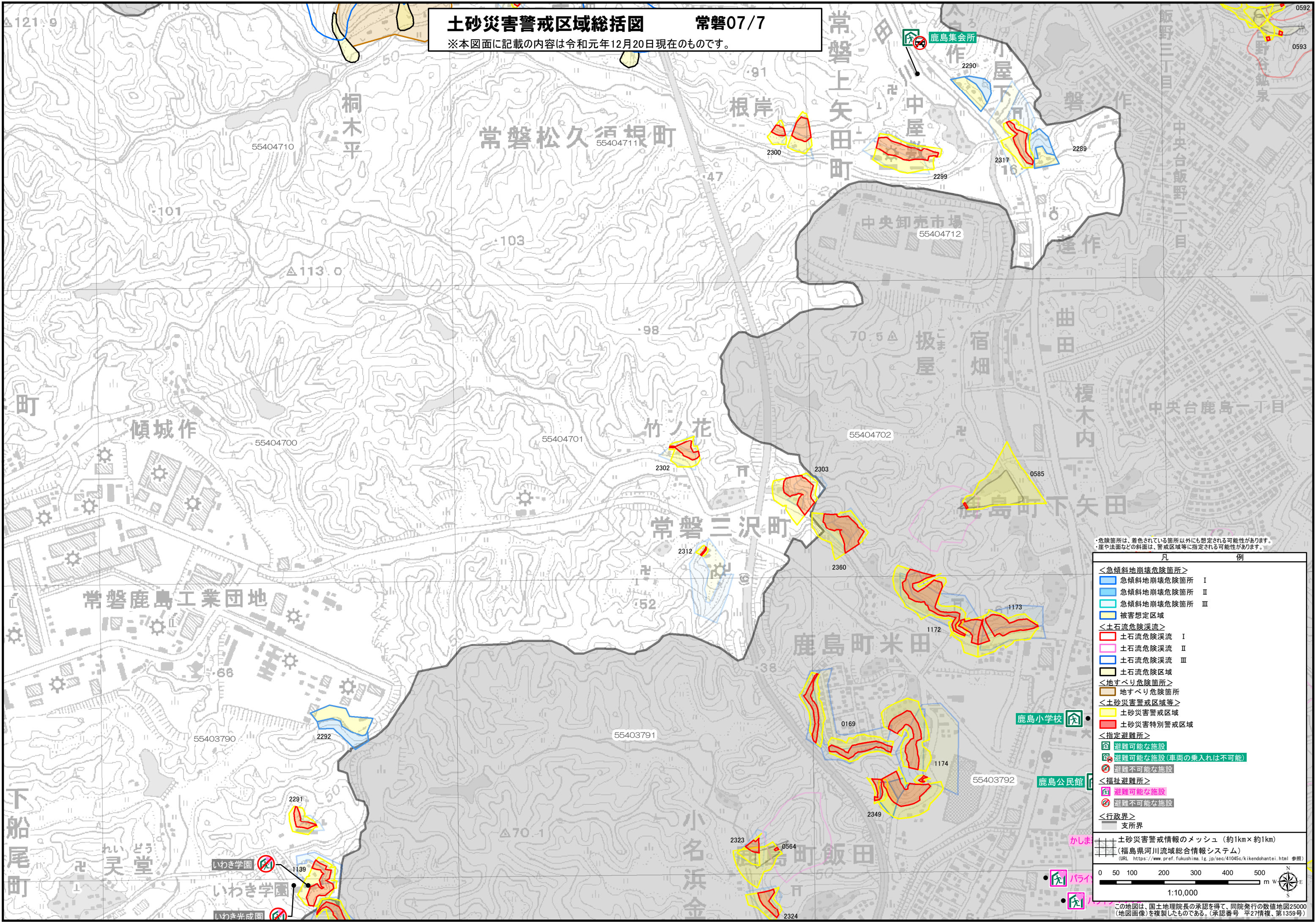
0 50 100 200 300 400 500 500 m

1:10,000

この地図は、国土地理院長の承認を得て、同院発行の数値地図25000(地図画像)を複製したものである。(承認番号 平27情復、第1359号)

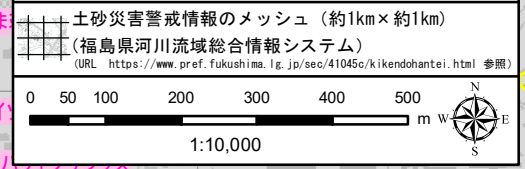
土砂災害警戒区域総括図 常磐07/7

※本図面に記載の内容は令和元年12月20日現在のものです。



・危険箇所は、着色されている箇所以外にも想定される可能性があります。
 ・崖や法面などの斜面は、警戒区域等に指定される可能性があります。

| 凡 | 例 |
|---------------------------|---------------------|
| <急傾斜地崩壊危険箇所> | |
| | 急傾斜地崩壊危険箇所 I |
| | 急傾斜地崩壊危険箇所 II |
| | 急傾斜地崩壊危険箇所 III |
| | 被害想定区域 |
| <土石流危険渓流> | |
| | 土石流危険渓流 I |
| | 土石流危険渓流 II |
| | 土石流危険渓流 III |
| | 土石流危険区域 |
| <地すべり危険箇所> | |
| | 地すべり危険箇所 |
| <土砂災害警戒区域等> | |
| | 土砂災害警戒区域 |
| | 土砂災害特別警戒区域 |
| <指定避難所> | |
| | 避難可能な施設 |
| | 避難可能な施設(車両の乗入れは不可能) |
| | 避難不可能な施設 |
| <福祉避難所> | |
| | 避難可能な施設 |
| | 避難不可能な施設 |
| <行政界> | |
| | 支所界 |



この地図は、国土地理院長の承認を得て、同院発行の数値地図25000(地図画像)を複製したものである。(承認番号 平27情複、第1359号)