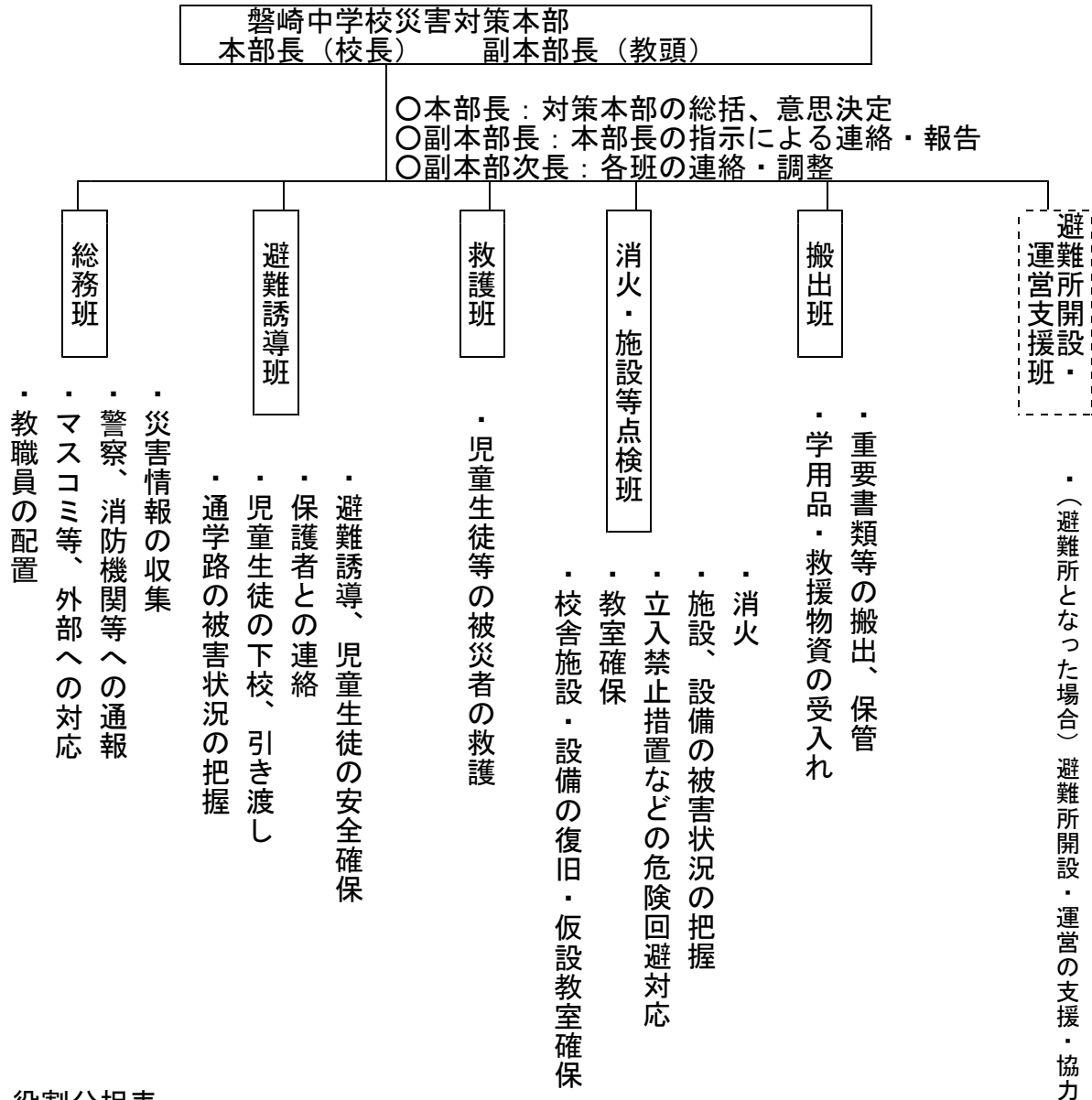


## 2 学校災害時における児童生徒の安全確保

### (1) 災害対策本部の設置

災害の規模・被害状況等を踏まえ、原則として職員室に学校災害対策本部を設置し、学校としての組織的な災害対応にあたる。



役割分担表

部	班	職員	生徒消防隊	任 務
本部	隊長	校長	生徒会会長	◎隊員指揮、消防隊への連絡
	副隊長	教頭	同 副会長	◎自衛消防隊指揮、隊長補佐
	総務班	教頭	同 副会長	◎消防機関への連絡と確認、職員配置等
	避難所開設 運営支援班	大竹 鈴木芳	同 書記 同 庶務	◎教頭との連携・指示連絡 ◎通報連絡
安全管理	指揮班	遠藤匡	生徒会会長	○各係への指揮・連絡
	通報連絡班	小宅	生徒会書記 同会計	○関係諸機関への通報、連絡
	防護救出班	柴田	3の3～5組の男子	○校舎内の巡回、残留生徒の確認とその救出
	避難誘導班	渡邊	学級委員長	○生徒の避難誘導
施設管理	救護班	佐竹	保健委員	○負傷者の救護
	消火施設点検班	鈴木広	3の1～2組の男子	○初期消火作業、施設点検
	搬出班	遠藤隆	2の1～5組の男子	○重要物品の搬出
	警備班	西牧	2の2女子	○搬出物の保全、警備