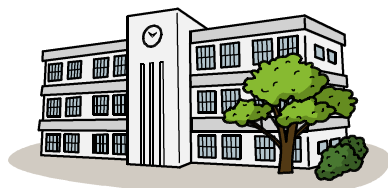


保護者の皆様へ

～学校での新型コロナウイルス感染症を防止するために～



令和3年5月31日
いわき市教育委員会

これまで、新型コロナウイルス感染症の予防につきましては、適切にご対応をいただきありがとうございます。

さて、県内の新型コロナウイルス感染状況は、一定程度落ち着き始め、県の「感染症非常事態宣言」も本日をもって解除されることとなりました。


ただし、市では、新たに「いわき市感染拡大防止一斉行動（リバウンド防止期間）6月1日（火）～6月20日（日）」を設け、感染の再拡大防止を図ることとなりました。学校では、子供たちの安心安全のため、引き続き感染防止策を徹底しながら、これまでできなかった学習活動（部活動の内容も含む）を段階的に再開してまいります。

つきましては、リバウンド防止期間においても、各家庭での対応について、改めて保護者の皆様に、ご理解とご協力をいただきますようお願いいたします。


1 登校前に、お子様の検温をし記録してください。

2 **重要** ～学校内での感染を防ぐために～



 お子様に発熱等の風邪の症状がみられる場合には、登校を控えるようお願いいたします。その場合、「出席停止」扱いになります。

また、ご家族に発熱等の風邪の症状がみられる場合にも、登校を控えるようお願いいたします。この場合も「出席停止」扱いになります。

 ご家族に、PCR検査または抗原検査を受ける方がいる場合には、お子様が登校を控えても、欠席扱いとはならない場合もありますので、必ず学校に連絡くださるようお願いいたします。

3 家庭内でも、「手洗い」「換気」「大人数での会食を控える」などの感染予防の実施をお願いします。

4 新型コロナウイルス感染による誹謗中傷や偏見、差別的発言などがないように、ご家庭でもご助言をお願いします。