

磐崎小学校だより



いわき市立磐崎小学校

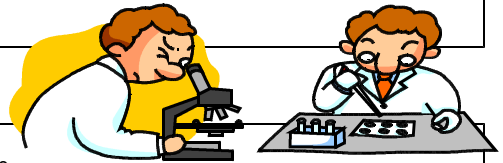
文責：校長 圓谷 貴

あけましておめでとうございます。！！



2019年、あけましておめでとうございます。
 今年はイノシシ年です。そして今年が年号が変わります。
 今年はどんな年になるのでしょうか。
 子どもたちにとって飛躍の年となるよう、本校職員一同、頑張っ
 て取り組んで参ります。本年もどうぞよろしくお願いいたします。

いわき志塾見学の様子



新年を迎えて、初夢と言えは・・・、夢を語る。
 昨年度の話になりますが、「いわき志塾」を見学してきました。「いわき志塾」とは、市内の希望する中学生たちが、いわき市出身で現在活躍しているゲストを迎えてワークショップを行う、という市教委主催の催しです。
 私が見学させていただいたのは、医師4名、弁護士2名、スポーツ選手2名（バレエ・格闘家）の8グループに分かれてのワークショップでした。
 ワークショップ①では、仕事の本質、哲学、生き方・考え方、志の4つを聴き取り、ワークショップ②では、夢を実現するために何をすべきか、自らの生き方を考えてプレゼンの準備をする。そして、ワークショップ③では、チーム毎のプレゼン発表という流れで行う一連の取り組みでした。
 60名近い中学生の子どもたちが真剣にゲストの話聞き、質問している姿がとても印象的でした。子どもたちの夢に向かって取り組む姿勢がすばらしいですね。

お願い（家庭でご確認いただきたいこと）



- ・楽しかった冬休みが終わりました。生活のリズムを取り戻せただでしょうか。規則正しい生活のリズムを取り戻すとともに、朝ご飯をしっかりと食べて登校できるよう、お願いいたします。朝食をこない児童は、顔色が悪く学習にも身が入りません。朝、余裕をもって起きて体を動かすぐらいの時間があると、朝ご飯もおいしく食べられると思います。
- ・理由のない自家用車での送迎はご遠慮ください。病気やけが、不登校や障がい、学区外等の児童の車での送迎はやむを得ませんが、できるだけ歩いて登校させていただくようお願いいたします。子どもたちに我慢する力や体力をつけさせたいと思います。小学校での毎日の体験の積み重ねが、後で必ず役に立つと思います。

ワンポイントアドバイス⑮



子どもの発達で重要なことは、「その時その年齢でしかできない良質な経験をさせてあげる」と私は考えています。「発達に飛び級はない」と言われるように、その時の発達課題をクリアできないでいると人間は取り戻しをしようとし、人間の発達の基盤は、信頼と愛情なのです。
 また、子どもの発達を見るポイントは、全体的な発達とともに発達の偏り（アンバランス）の状況を見ること、そこに行動面や社会性の状況を加味して総合的に対応していくことが大切です。発達の遅れや発達障害等のご心配がある場合には、早めにご相談ください。
 教育の適時性を考え、子どもの特性に合わせて計画を立て、今できる支援を適切に実施していくことが、子どもの自立を促す重要なポイントになるものと思います。