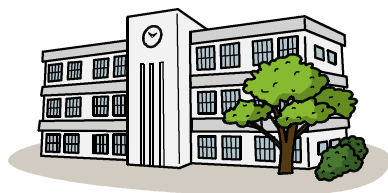


# 保護者の皆様へ(改めてのお願い)

～学校での新型コロナウイルス感染症を防止するために～



令和3年1月13日

いわき市教育委員会

これまで、新型コロナウイルス感染症の予防につきましては、適切にご対応をいただきありがとうございます。

1月12日付「保護者の皆様へ」でお願いしたところでありますが、福島県の感染状況が「ステージⅢ」に引き上げられ、県教育委員会からも学校の対応について通知がありましたことから、改めて保護者の皆様をお願いいたします。(前回お知らせと、変更になっている点があります。)

子どもたちの安心安全のため、学校での感染防止策を徹底してまいります。併せて各家庭のご理解とご協力が必要となりますので、継続して次のことにご協力ください。

## 1 毎日の家族の健康観察をお願いします。



□ 登校前に、お子様の検温をし記録してください。

□ お子様に発熱等の風邪の症状がみられる場合には、登校を控えるようお願いいたします。その場合、「出席停止」扱いになります。

また、ご家族に発熱等の風邪の症状がみられる場合にも、登校を控えるようお願いいたします。この場合も「出席停止」扱いになります。

□ ご家族に、PCR検査または抗原検査を受ける方がいる場合には、お子様が登校を控えても、欠席扱いとはならない場合もありますので、学校にご相談くださるようお願いいたします。

## 2 家庭内でも、「手洗い」「不要不急の外出を避ける」などの感染予防の実施をお願いします。

3 新型コロナウイルス感染による誹謗中傷や偏見、差別的発言などが無いように、ご家庭でもご助言をお願いします。

