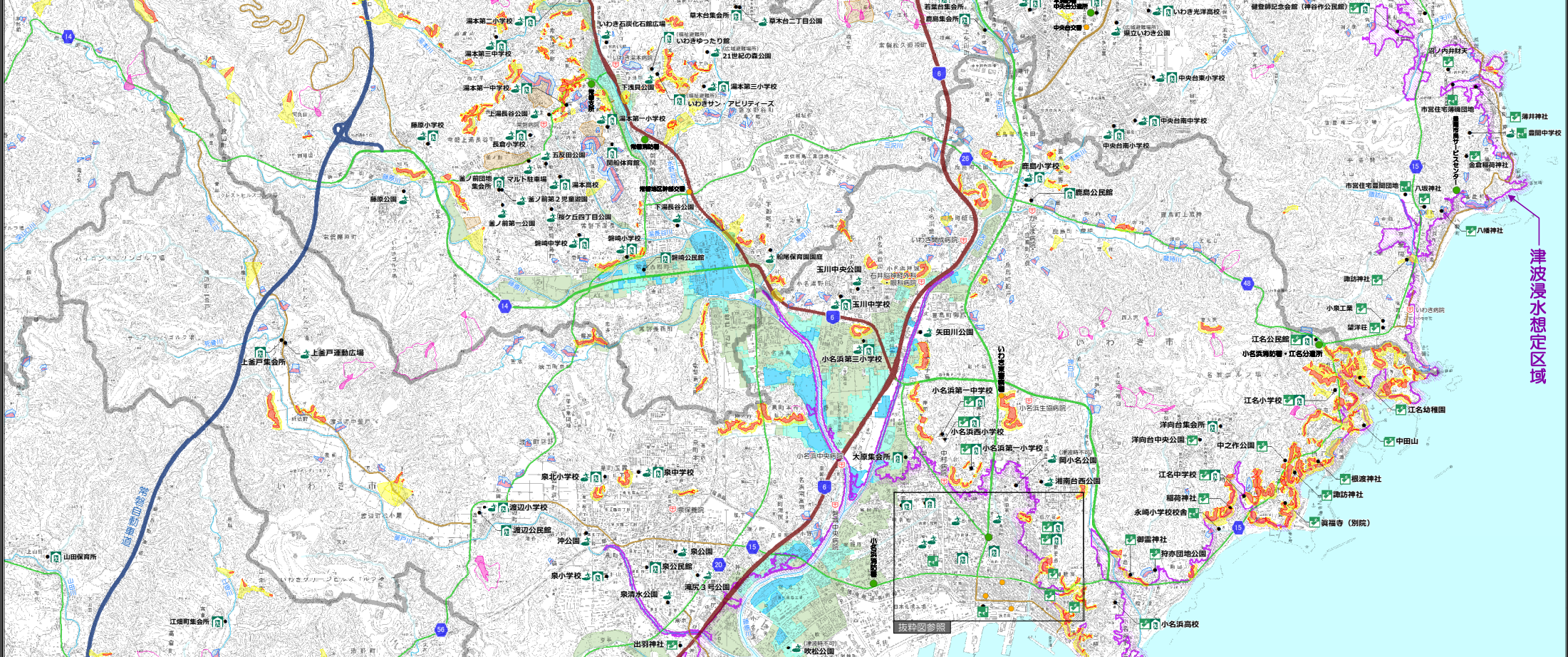


# いわき市防災マップ【小名浜地区】



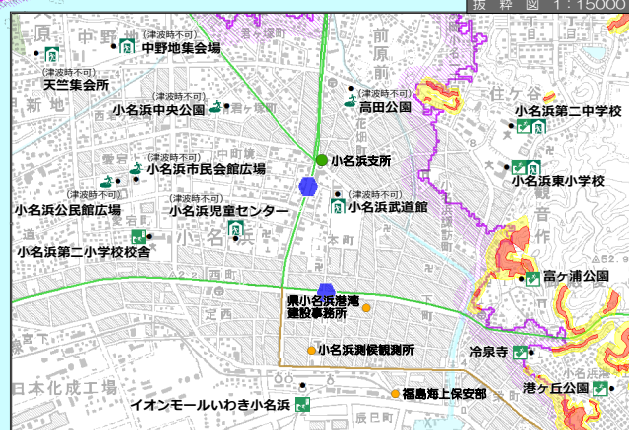
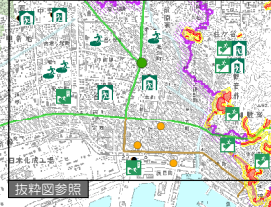
津波浸水想定区域

【注意】  
 ・洪水浸水想定区域内の避難所は、災害の状況により使用不可となる場合があります。  
 ・土砂災害警戒区域は、平成30年8月31日までで告示されたものです。

避難施設	
	一時避難場所
	津波避難場所
	津波避難ビル
	広域避難場所
	避難所
その他施設	
	いわき市関係機関：支所、消防署など
	警察署、ライフライン関係機関など
	病院
	地区界

	①土砂災害警戒区域
	土砂災害特別警戒区域
	土砂災害警戒区域
	②土砂災害危険箇所
	土石流危険渓流
	土石流危険区域
	急傾斜地崩壊危険箇所
	急傾斜地崩壊被害想定区域
	地すべり危険箇所
	③河川洪水浸水想定区域
	2.0m以上
	1.0m～2.0m未満
	0.5m～1.0m未満
	0.5m未満
	④津波浸水想定区域
	津波浸水想定区域



500 0 1:35,000 3,000 m

【地図：国土地理院 数値地図（平成22年）】 この地図は、国土地理院長の承認を得て、同院発行の数値地図50000（地図画像）及び数値地図25000（地図画像）を複製したものであり、（承認番号：平26情保、第768号）