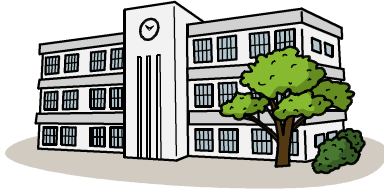


保護者の皆様へ

～学校での新型コロナウイルス感染症を防止するために～



令和3年6月18日
いわき市教育委員会

これまで、新型コロナウイルス感染症の予防につきましては、適切にご対応をいただきありがとうございます。

さて、いわき市感染拡大防止一斉行動（リバウンド防止期間）が、6月20日をもって終了となります。学校においては、引き続き基本的な感染防止策を徹底した上で、通常の活動を行ってまいります。

つきましては、次のことについて、ご家庭のご理解とご協力をよろしく申し上げます。

※ リバウンド防止期間の終了に伴い、これまでの「出席停止」扱いの対応が一部変更となります。（波線の部分）

1 毎日の家族の健康観察をお願いします。

- 登校前に、お子様の検温をし記録してください。
- お子様に発熱等の風邪の症状がみられる場合には、登校を控えるようお願いいたします。その場合、「出席停止」扱いになります。



同居されているご家族に発熱等の風邪の症状がみられる場合やPCR検査または抗原検査を受ける方がいる場合には、まず学校にご相談くださるようお願いいたします。お子様が登校を控えても、欠席扱いとはならない場合もあります。



- 2 家庭内でも、「手洗い」「換気」「感染拡大地域への不要不急の外出を自粛する」などの感染予防の実施をお願いします。
- 3 新型コロナウイルス感染による誹謗中傷や偏見、差別的発言などが無いように、ご家庭でもご助言をお願いします。