

# 保護者の皆様へ

## 感染症対策を強化します!

令和4年1月21日  
いわき市教育委員会

保護者の皆様には、これまで新型コロナウイルス感染症の予防について、ご理解とご協力いただきありがとうございます。

さて、市内における新型コロナウイルスの感染急拡大により、1月24日から市内の感染レベルが「レベル3」に引き上げられます。

つきましては、子供たちの安心安全のため、学校での感染防止策を徹底してまいります。併せて各家庭でのご理解とご協力が必要となりますので、よろしくお願い致します。

### ○ 学校では、感染症対策をさらに徹底します。

- ・ 換気を徹底します。
- ・ 休み時間等でも、多くの人が手の届く距離に集まらないよう指導します。
- ・ 咳エチケットや手洗いを引き続き徹底します。
- ・ 健康面を考慮しながら、マスクの正しい着用を指導します。
- ・ 給食時は、同じ方向を向き、黙食します。



### ○ 部活動について

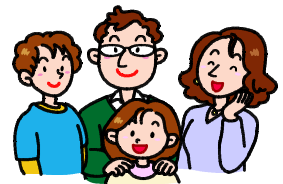
- ・ 個人や少人数での短時間の活動とします。
- ・ 他校との練習試合や合同練習会は停止します。



## ご協力ください



登校前に、家族の健康観察をお願いします。  
健康観察アプリによる検温の記録も継続してください。



次のような場合は、学校にご連絡・ご相談ください。

- お子様に発熱等の風邪の症状がみられる場合には、登校を控えてください。その場合、「出席停止」扱いになります。  
また、ご家族に同様の風邪の症状がみられる場合にも、登校を控えてください。この場合も「出席停止」扱いになります。
- ご家族に、PCR検査または抗原検査を受ける方がいる場合には、必ず学校に連絡くださるようお願い致します。



### 家庭内でも…

- 「手洗い」「不要不急の外出を避ける」などの感染予防の実施をお願いします。
- 新型コロナウイルス感染による誹謗中傷や偏見、差別的発言などがないように、ご家庭でもご助言ください。