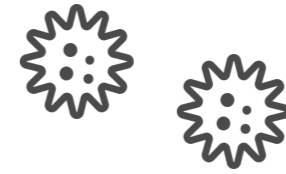


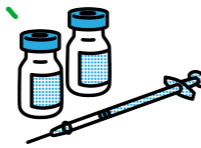
# いわき市新型コロナ・家族で感染を防ぐ

# 集中対策期間(延長)



## 子どもを感染から守る

- ①学校の登校、児童クラブ等への通所の前には、検温などの体調確認！**症状がある場合はお休み**を。
- ②**大人数での行事や保護者参加行事等**は、主催者も参加者も感染防止対策の徹底を。
- ③部活動、学習塾、スポーツ団体等での活動時は感染防止対策を徹底し、体調不良の場合は、子どもも指導者も**無理をせずに帰宅**し、速やかに受診を。
- ④ワクチン接種は感染防止等に効果が期待されます。接種後の副反応のリスクについて、ご理解をいただいた上で、**保護者の方がご判断**をお願いします。



## 福島県「子どもの感染拡大防止重点対策」実施中

- ①保護者の皆さまへの対策のお願い
- ②施設管理者等の皆さまへのお願い
- ③子どもの年齢別に分けた対策  
(低・中・高年齢層の年齢別)  
**ご協力をお願いします。**

詳細は、右のQRコードを読み込み、福島県サイトを  
ご確認ください



福島県サイト



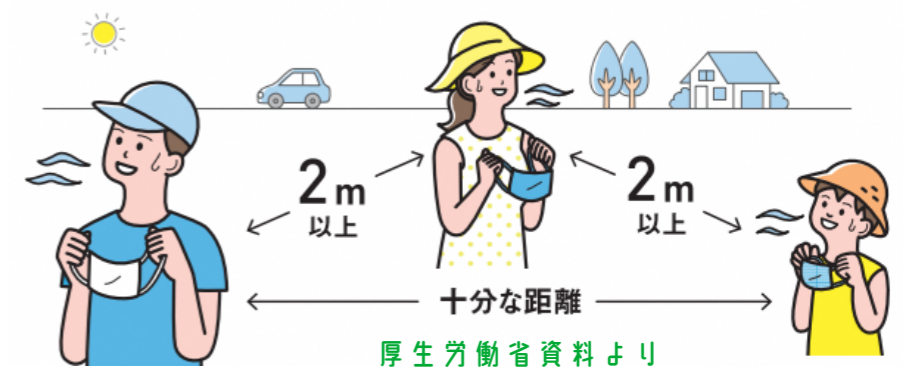
## 大人から感染を広げない

- ①**職場内で**感染者が確認されても、**広がらないように**基本対策の徹底を。
- ②出張や研修等の場合は、**テレワークやWEB会議**を活用し、**接触機会の低減**を。  
**3密は1つでもさける**
- ③**移動先や職場以外**でも、感染リスクの高い行動は控える。
- ④同一テーブルでの**会食は4人以内**で行う。(座席は距離を確保し移動しない、  
飲食時以外はマスクの着用)
- ⑤**高齢者**や基礎疾患のある方がいるご家庭は、**体調管理**に注意し、慎重な行動を。



## 熱中症の危険も出てくる季節です

暑さがきびしくなる季節です。  
マスク着用も熱中症に気を付けながら。



厚生労働省資料より