



いわき市立桶売小学校「学校だより」

おけうり



平成30年7月20日(金) 第17号

<教育目標>

- ☆進んで学ぶ子ども(知)
- ☆健康でたくましい子ども(体)
- ☆みんなで助け合う子ども(徳)

発行者 校長 本名 武



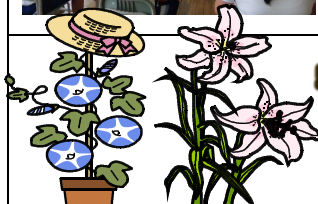
健康・安全で充実した夏休みに

本日、充実の1学期が終了しました。本校の目指す学校像は「意欲・活気に満ちた学校」です。学習・運動・生活面で保護者・地域の方々のご協力を得ながら、輝くひとみと何ごとにも前向きな姿を多く見ることができました。改めて日頃のご理解とご協力に感謝も申し上げます。いよいよ37日間の9人9通りの夏休みが始まります。熱中症等に気をつけ健康で有意義な事故のない楽しい夏休みになることを願っています。自律的な生活で一回り成長した子どもたちの姿を期待します。



世の中の仕組みを学ぶ租税教室

昨年度に引き続き、5・6年生が税金の使われ方や社会福祉のあり方など、世の中の仕組みについて学ぶ租税教室を行いました。アニメで税金のない仮想世界を体験しました。講師の先生方から学ぶ姿がすばらしいとほめられていました。



学ぶ姿を見ていただいた「学校訪問」

10日(火)には、いわき教育事務所長・次長の学校訪問が、13日(金)には、いわき市教育委員会・事務所の管理主事による管理訪問がありました。どちらも担任と一体になって真剣に学ぶ子どもたちの姿を称賛していただきました。特に管理訪問では、1学期最後が桶売小で、最後にすばらしい子どもの姿や学校施設を見ることができてよかったですと言われました。



8月

行事予定

- 8/27日(月) 第2学期始業式
- 28日(火) 全校集会、集金日、発育測定
- 29日(水) フリータイム
- 30日(木) 音楽祭合同練習(3校時)
- 31日(金) 水泳記録会(2校時)



夏休み水泳指導

夏休み中の水泳指導は以下の日程で行います。保護者の皆様には送迎やPTA厚生環境安全部の監視等でお世話になります。

☆指導時間<13:15~14:45>

7/23日(月)、25日(水)、26日(木)

27日(金)、30日(月)、8/1日(水)



(新) 右下のホームページアドレス、QRコードをご利用ください。

<日々の桶売小の子どもたちの活動・活躍の様子などを写真とともに掲載しています。>



リアルタイム線量測定システムの数値(校庭)
0.097 μ SV/h 7/20 9:50
(文部科学省HPの放射線モニタリング情報)
<http://radioactivity.nsr.go.jp/map/ja/>

桶売小学校 電話0246-84-2230 Fax0246-84-2240
在籍児童数 男6名 女3名 計9名
※(新) 桶売小HPアドレス
<https://iwaki.fcs.ed.jp/>
※(新) QRコード → → →

