

「また明日！」— 下校時も足取り軽く。(4月26日)

いわき市感染拡大防止一斉運動が4月26日から5月16日まで実施されています。市内での感染者が増加傾向にありクラスター発生が相次いでいるためです。

それに伴い、学校における行動基準レベル2の対象期間も5月16日まで延長され、感染防止により一層注意を払うとともに、部活動も他校との練習試合を控え、校内だけの練習に切り替えられています。

新型コロナウイルス感染防止に向けた取り組みを一人一人続けることが常に求められています。

明日から5連休です。

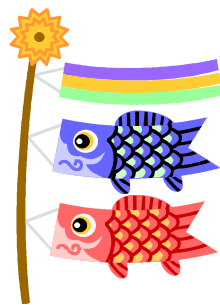
一斉運動期間に伴い、学校や学年では休み中も感染防止に注意した生活を送るよう話しています。①健康観察の徹底…毎朝の検温と記録 ②手洗い(手指消毒)やマスクの着用 ③3密を避けた生活(換気の徹底・多人数の集まる密集場所を避ける・間近で会話や発声する密接場面を避ける) なお、規則正しい生活をするともに、ゲームやスマホ(SNS)との関わりも適切にするように話しました。

ご家庭でもよろしく願いいたします。

市感染拡大防止一斉行動

明日から5月です

3年生に進級しはや1か月。明日から5月を迎えます。
来月も様々な行事が予定されています。充実した月にしていきましょう。



5月の行事予定 ※変更の場合は週予定などでお知らせします。

月日	曜	時 間 割	主 な 行 事 ・ 予 定
5/1	土		市感染拡大防止一斉運動(~5/16)
2	日		
3	月		【憲法記念日】
4	火		【みどりの日】
5	水		【こどもの日】
6	木		○ALT来校(~5/13)
7	金		
8	土		
9	日		
10	月		全授業参観週間(1)(~5/14)
11	火		全授業参観(2) ●中間テスト範囲発表
12	水		全授業参観(3) 学生会総会⑥
13	木		全授業参観(4) SC 部なU
14	金		全授業参観(5)
15	土		
16	日		
17	月		
18	火		1心電図検査(23希望者)
19	水		部なU SC
20	木		市中体連陸上大会(1)
21	金		市中体連陸上大会(2)
22	土		
23	日		★テスト前部中止●
24	月		1内科検診●
25	火	国 数 英 理 社 科	お弁当 全中間テスト 全グリーン作戦
26	水		SC 部なU
27	木		3全国学力・学習状況調査
28	金		全市中体連選手激励会⑥(予定)
29	土		
30	日		
31	月		全衣替え準備期間(~6/4)

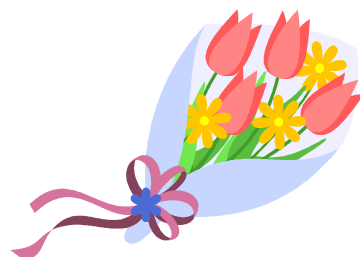
1 1学年 2 2学年 3 3学年 全 全学年 丸付き数字は時間割

★ 5/10 から1週間にわたって午前中の授業を自由に参観できます。(4/30に予定されていた授業参観日にかわるものです。)

★ 中間テストが5/25に実施されます。出題範囲は2週間前を目安に配付されます。(昨年度臨時休校空けの分散登校中のため、実施されませんでした。)

★ コロナ感染防止に関わり、当初5/20-21に予定されていた市陸上大会が6/3-4に延期されます。それに伴い本校の選手激励会も5/28に延期されます。

★ 全国一斉に3年生を対象にした学力や生活アンケート形式の調査が実施されます。



お願い

各種行事や大会等の予定変更について

コロナ感染防止に伴い、本校各種行事や各種大会の実施に当たっては、内容や実施時期に変更が生じる場合があります。学校や学年、各部から速やかに周知していきたいと考えていますので、ご理解とご協力をよろしくお願いいたします。

【学年目標】 ■自ら判断し行動し下級生の模範となる生徒 ■自ら学びに取り組む生徒
■お互いの良さを認め、思いやる気持ちを持てる生徒

いわき市立好間中学校 郵便番号 970-1143 福島県いわき市好間町小谷作字竹ノ内1-1
電話番号 0246(36)2204 FAX 0246(36)2338