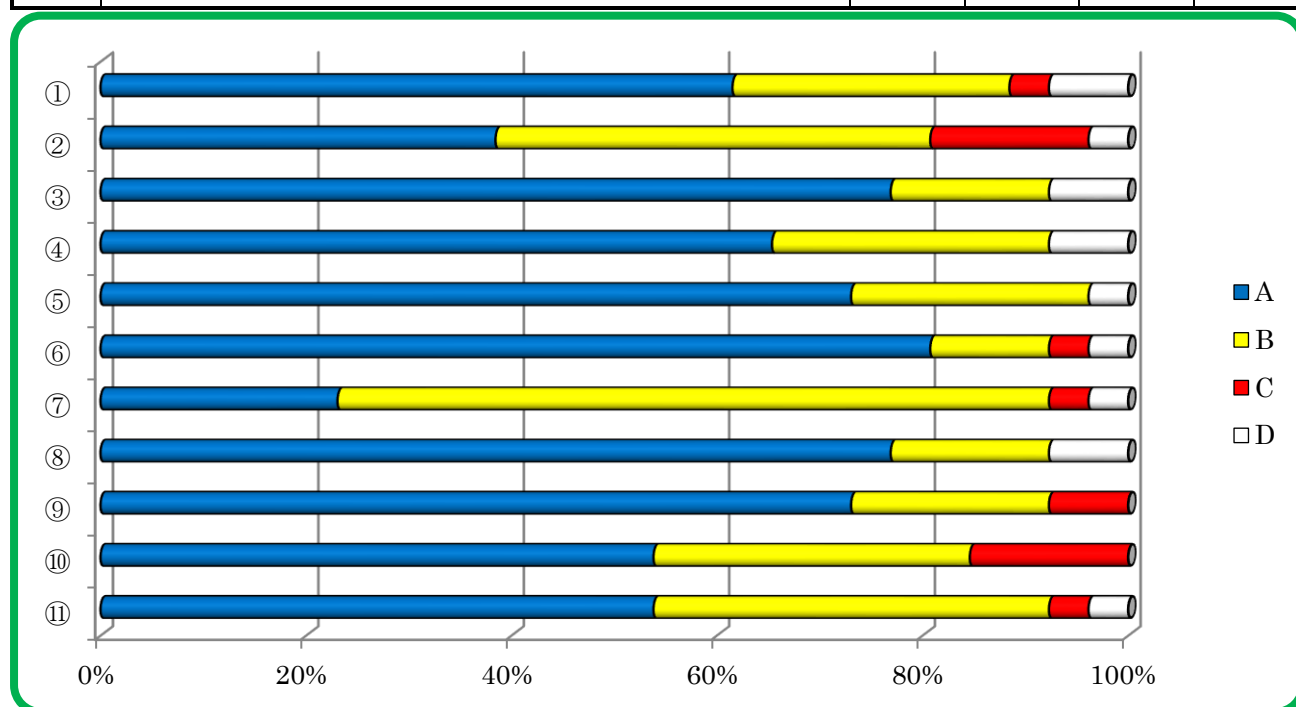


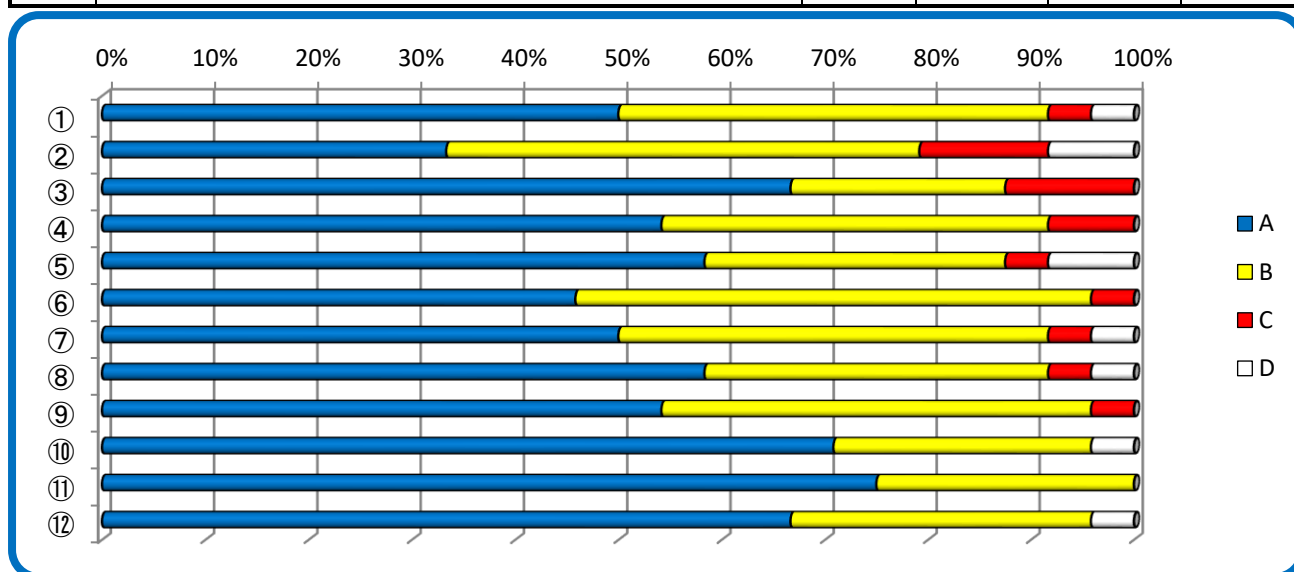
## 令和5年度学校評価アンケート集計結果（全学年・生徒）

No.	評 価 項 目	A (%)	B (%)	C (%)	D (%)
1	あなたは、毎日元気に登校していますか。	62	27	4	8
2	あなたは、家庭学習の習慣が身についていますか。	38	42	15	4
3	あなたは、各種学校行事や部活動に一生懸命取り組んでいますか。	77	15	0	8
4	あなたは、友人に優しく、思いやりをもって生活していますか。	65	27	0	8
5	あなたは、規則を守り生活していますか。	73	23	0	4
6	あなたは、保護者や地域の人にきちんとあいさつができていますか。	81	12	4	4
7	あなたは、学校の授業が、わかりやすいと思いますか。	23	69	4	4
8	あなたは、いじめをどんな理由があってもいけないことだと思いますか。	77	15	0	8
9	先生は、保護者・あなたに誠実に対応してくれますか。	73	19	8	0
10	あなたは、家族に学校のことをよく話しますか。	54	31	15	0
11	学校は、きれいに整備されていると思いますか。	54	38	4	4



## 令和5年度学校評価アンケート集計結果（全学年・保護者）

No.	評価項目	A (%)	B (%)	C (%)	D (%)
1	本校の生徒は、毎日元気に登校している。	50	42	4	4
2	本校の生徒は、家庭学習の習慣が身についている。	33	46	13	8
3	本校の生徒は、各種学校行事や部活動に一生懸命取り組んでいる。	67	21	13	0
4	本校の生徒は思いやりをもって生活している。	54	38	8	0
5	本校の生徒は規則を守り生活している。	58	29	4	0
6	本校の生徒は保護者や地域の人にきちんとあいさつができています。	46	50	4	0
7	本校の教職員は、わかりやすく授業を行っている。	50	42	4	4
8	本校の教職員は、保護者・生徒に誠実に対応し、信頼できる。	58	33	4	4
9	学校は、いじめや不登校等の未然防止とその解決に向けて積極的にとりくんでいる。	54	42	4	0
10	学校は、学校だより・学級だよりやホームページなどを通して、学校の様子をわかりやすく伝えている。	71	25	0	4
11	学校は、校舎内外の環境整備に努めている。	75	25	0	0
12	学校は、保護者や地域の声に耳を傾け、学校運営に生かしている。	67	29	0	4



## 令和5年度学校評価アンケート集計結果（全学年・教職員）

No.	評 価 項 目	A (%)	B (%)	C (%)	D (%)
1	本校の生徒は、毎日元気に登校している。	62	38	0	0
2	本校の生徒は、家庭学習の習慣が身についている。	8	85	8	0
3	本校の生徒は、各種学校行事や部活動に一生懸命取り組んでいる。	100	0	0	0
4	本校の生徒は思いやりをもって生活している。	62	38	0	0
5	本校の生徒は規則を守り生活している。	69	31	0	0
6	本校の生徒は保護者や地域の人にきちんとあいさつができています。	54	46	0	0
7	本校の教職員は、わかりやすく授業を行っている。	62	38	0	0
8	本校の教職員は、保護者・生徒に誠実に対応し、信頼されている。	85	15	0	0
9	学校は、いじめや不登校等の問題に対して組織的に取り組んでいる。	92	8	0	0
10	学校は、学校だより・学級だよりやホームページなどを通して、学校の様子をわかりやすく伝えている。	100	0	0	0
11	学校は、校舎内外の環境整備に努めている。	92	8	0	0
12	学校は、保護者や地域の声に耳を傾け、学校運営に生かしている。	77	23	0	0

