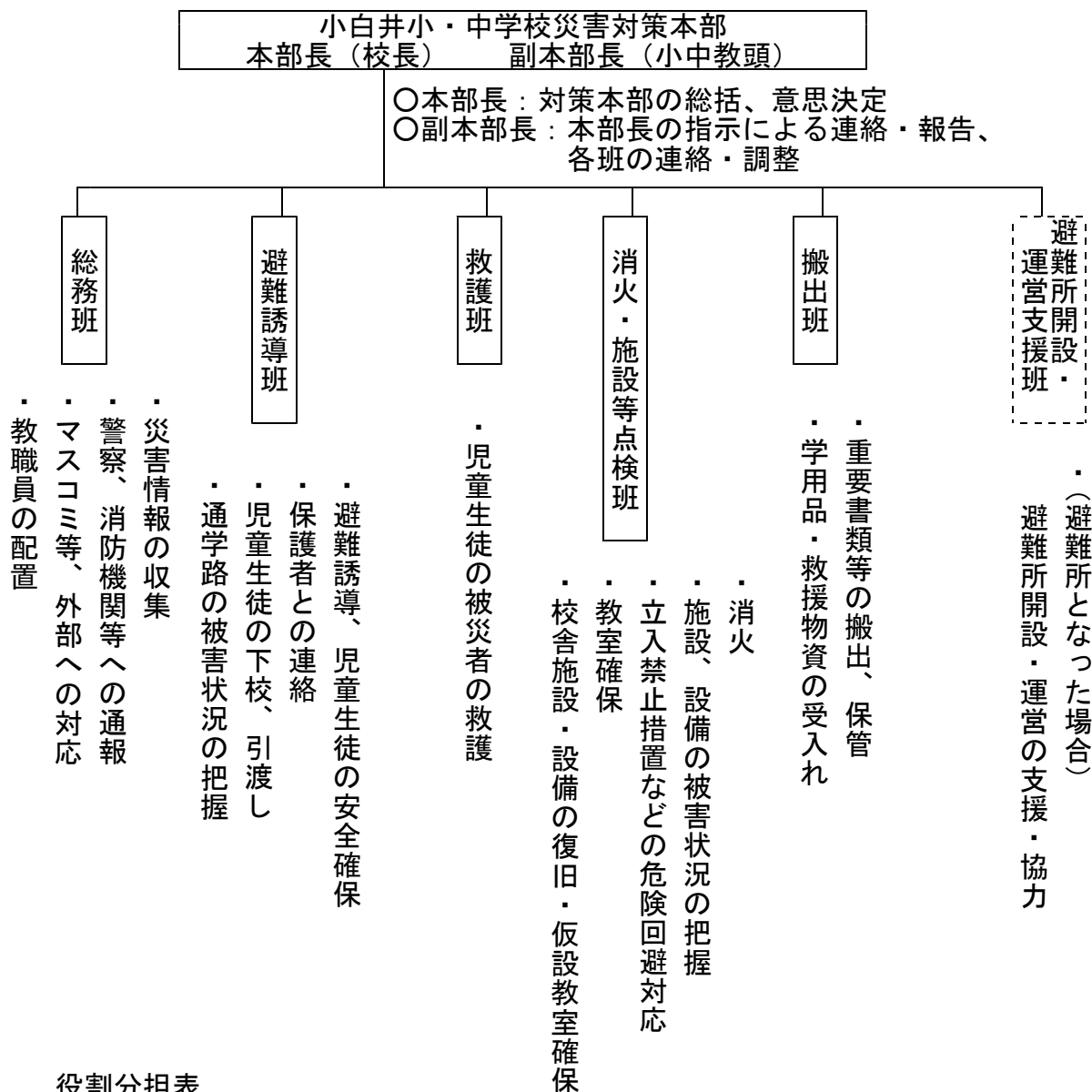


2 学校災害時における児童生徒の安全確保

(1) 災害対策本部の設置

災害の規模・被害状況等を踏まえ、原則として職員室に学校災害対策本部を設置し、学校としての組織的な災害対応にあたる。



役割分担表

番号	職(クラス)	氏名	役割	備考
1	校長		本部長	
2	小中教頭		副本部長	
3	中教務主任		総務部班長	
4	小教務主任		避難誘導班	
5	小保健主事		救護班	
6	小生徒指導主事		消火・施設等点検班	
7	中学生徒指導主事		搬出班	
8	中保健主事		避難所開設・運営支援班	