

朗読教室 3 (夜の部)

文学作品を味わいながら、その魅力と感動を相手に伝える朗読法を学びます。

講師

いわき絵本と朗読の会

開催日

1月15日(水)・29(水)

2月12日(水)・26(水)

3月12日(水)・26(水)

時間 18:30~20:00

会場 4階 中会議室

対象 成人

定員 10名

受講料 無料



募集期間 12月1日(日)~12月20日(金)

- **申し込み方法** 次のいずれかの方法で申し込みください。はがきの場合、当日必着です。
 - ① はがき (〒970-8026 いわき市平字一丁目1番地 ティーワンビル5階 いわき市生涯学習プラザ)
 - ② 生涯学習プラザ窓口へ来館
 - ③ ファックス (0246-22-5555)
 - ④ 電子メール (info@isgp.jp)
 - ⑤ ホームページの申込フォーム
 - ※ 申し込みの際は、① 希望講座名 ② 氏名(ふりがな) ③ 年齢 ④ 性別 ⑤ 住所 ⑥ 電話番号 ⑦ 勤務先(市外の方)を明記してください。
 - ※ いわき市内在住または市内に通勤している方が対象になります。
 - ※ 1通につき1名で申し込みください。
 - ※ 申し込み数が定員を超えた場合は《抽選》となります。
- **問い合わせ** いわき市生涯学習プラザ ☎0246-37-8888
(電話での申し込みはできません)



講座申込 QR コード

楽しい朗読3 (昼の部)

文学作品を味わいながら、その魅力と感動を相手に伝える朗読法を学びます。

講師 いわき絵本と朗読の会

開催日 1月17日(金)、31日(金)

2月21日(金)、28日(金)

3月14日(金)、28日(金)

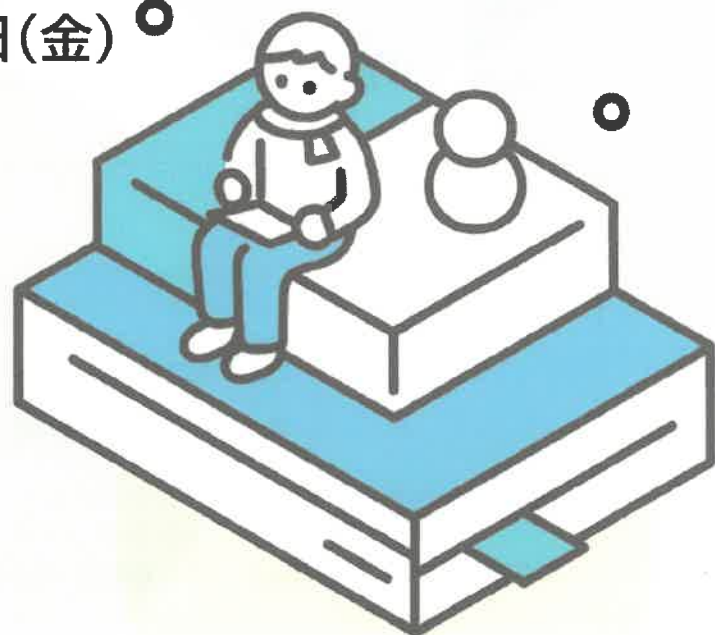
時間 13:30~15:00

会場 4階 中会議室

対象 成人

定員 10名

受講料 無料



募集期間 12月1日(日)~12月20日(金)

- **申し込み方法** 次のいずれかの方法で申し込みください。はがきの場合、当日必着です。
 - ① はがき (〒970-8026 いわき市平字一丁目1番地 ティーフンビル5階 いわき市生涯学習プラザ)
 - ② 生涯学習プラザ窓口へ来館
 - ③ ファックス (0246-22-5555)
 - ④ 電子メール (info@isgp.jp)
 - ⑤ ホームページの申込フォーム
 - ※ 申し込みの際は、① 希望講座名 ② 氏名(ふりがな) ③ 年齢 ④ 性別 ⑤ 住所 ⑥ 電話番号 ⑦ 勤務先(市外の方)を明記してください。
 - ※ いわき市内在住または市内に通勤している方が対象になります。
 - ※ 1通につき1名で申し込みください。
 - ※ 申し込み数が定員を超えた場合は《抽選》となります。
- **問い合わせ** いわき市生涯学習プラザ ☎0246-37-8888
(電話での申し込みはできません)



講座申込 QR コード

七宝でつくる アクセサリー②



七宝焼きのアクセサリー製作を通して、
ものづくりの楽しさを体感することを目的とした講座です。

講師 古川 栄子 先生

開催日 1月18日(土)、25日(土)

時間 10:00～12:00

会場 5階 体験学習室

定員 12名(成人)

受講料 無料(別途材料費1,300円)

募集期間 12月1日(日)～12月20日(金)

- **申し込み方法** 次のいずれかの方法で申し込みください。はがきの場合、当日必着です。
- ① はがき(〒970-8026 いわき市平字一町目1番地 ティーワンビル5階 いわき市生涯学習プラザ)
 - ② 生涯学習プラザ窓口へ来館
 - ③ ファックス(0246-22-5555)
 - ④ 電子メール(info@isgp.jp)
 - ⑤ ホームページの申込フォーム
- ※ 申し込みの際は、① 希望講座名② 氏名(ふりがな)③ 年齢④ 性別⑤ 住所⑥ 電話番号⑦ 勤務先(市外の方)を明記してください。
- ※ いわき市内在住または市内に通勤している方が対象になります。
- ※ 1通につき1名で申し込みください。
- ※ 申し込み数が定員を超えた場合は、《抽選》となります。
- **問い合わせ** いわき市生涯学習プラザ ☎0246-37-8888
(電話での申し込みはできません)



講座申込QRコード

けんだまを つくってあそぼう！



新聞紙で振り回して遊んでも安全なけんだまを作ります。

(講師)

子育てサポーターのつどい★てんしのほほえみ★

(日時)

1月25日(土) 10:30~12:00

(会場)

5階和室

(対象)

幼児と保護者

(定員)

10組

(受講料)

無料



募集期間 12月1日(日) ~ 12月20日(金)

- 申し込み方法 次のいずれかの方法で申し込みください。はがきの場合、当日必着です。
- ① はがき (〒970-8026 いわき市平字一丁目1番地 ティーフンビル5階 いわき市生涯学習プラザ)
 - ② 生涯学習プラザ窓口へ来館
 - ③ ファックス (0246-22-5555)
 - ④ 電子メール (info@isgp.jp)
 - ⑤ ホームページの申込フォーム
- ※ 申し込みの際は、① 希望講座名 ② 代表者氏名 (ふりがな) ③ 家族氏名 (ふりがな) ④ 年齢 ⑤ 性別 ⑥ 住所 ⑦ 電話番号 ⑧ 勤務先 (市外の方) を明記してください。
- ※ いわき市内在住または市内に通勤している方が対象になります。
- ※ 1通につき1組で申し込みください。
- ※ 申し込み数が定員を超えた場合は《抽選》となります。
- 問い合わせ いわき市生涯学習プラザ ☎0246-37-8888
(電話での申し込みはできません)



講座申込 QRコード

令和6年度 いわき市生涯学習プラザ「ITリーダー企画講座」

GIMP講座

グラフィックソフトを活用して、画像を編集・加工します。

講師 ITサポーターいわき

開催日 1月26日(日)

時間 10:00~12:30

会場 研修室

対象 成人

定員 24名

受講料 無料

募集期間 12月1日(日)~12月20日(金)



- **申し込み方法** 次のいずれかの方法で申し込みください。はがきの場合、当日必着です。
- ① はがき (〒970-8026 いわき市平字一丁目1番地 ティーワンビル5階 いわき市生涯学習プラザ)
 - ② 生涯学習プラザ窓口へ来館
 - ③ ファックス (0246-22-5555)
 - ④ 電子メール (info@isgp.jp)
 - ⑤ ホームページの申込フォーム
- ※ 申し込みの際は、① 希望講座名 ② 氏名 (ふりがな) ③ 年齢 ④ 性別 ⑤ 住所 ⑥ 電話番号 ⑦ 勤務先 (市外の方) を明記してください。
- ※ いわき市内在住または市内に通勤している方が対象になります。
- ※ 1通につき1名で申し込みください。
- ※ 申し込み数が定員を超えた場合は《抽選》となります。
- **問い合わせ** いわき市生涯学習プラザ ☎0246-37-8888
(電話での申し込みはできません)



講座申込 QR コード

令和6年度 いわき市生涯学習プラザ「主催講座」

第3回いわきの考古学講座

いわきの地名が付いた縄文土器

縄文土器には、「火焰型」「亀ヶ岡式」などその形や使用された地名から名称が付けられています。今回は、いわきの地名（遺跡名）が付けられた縄文土器を紹介します。

講師 (公財)いわき市教育文化事業団調査係
大滝 駿介 研究員

開催日 1月12日(日)
時間 13:30~15:00

会場 大会議室(1)

対象 成人

定員 50名

受講料 無料

募集期間 12月1日(日)~12月20日(金)



綱取式土器 (岡ノ内遺跡出土)

○ **申し込み方法** 次のいずれかの方法で申し込みください。はがきの場合、当日必着です。

- ① はがき (〒970-8026 いわき市平字一丁目1番地 ティーワンビル5階 いわき市生涯学習プラザ)、
- ② 生涯学習プラザ窓口へ来館
- ③ ファックス (0246-22-5555)
- ④ 電子メール (info@isgp.jp)
- ⑤ ホームページの申込フォーム

※ 申し込みの際は、① 希望講座名 ② 氏名(ふりがな) ③ 年齢 ④ 性別 ⑤ 住所 ⑥ 電話番号
⑦ 勤務先(市外の方)を明記してください。

※ いわき市内在住または市内に通勤している方が対象になります。

※ 1通につき1名で申し込みください。

※ 申し込み数が定員を超えた場合は《抽選》となります。

○ **問い合わせ** いわき市生涯学習プラザ ☎0246-37-8888
(電話での申し込みはできません)



講座申込QRコード

Excel ステップアップ!

表計算ソフト「Excel」の
便利な編集機能や関数の操作
方法を学びます。

※ IF 関数、VLOOK 関数、
複合グラフの作成 など



講師

クイックナウ
早川ひとみ 先生

開講日時

1月23日、30日
2月6日、13日
全4回/木曜日
18:30~20:30

会場

4階
研修室

定員

30名
(成人)

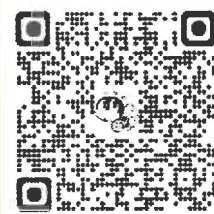
受講料

無料
(別途教材費
2,200円)

募集期間

12月1日(日)~
12月20日(金)

- **申し込み方法** 次のいずれかの方法で申し込みください。はがきの場合、当日必着です。
- ① はがき (〒970-8026 いわき市平字一丁目1番地 ティーワンビル5階 いわき市生涯学習プラザ)
 - ② 生涯学習プラザ窓口へ来館
 - ③ ファックス (0246-22-5555)
 - ④ 電子メール (info@isgp.jp)
 - ⑤ ホームページの申込フォーム
- ※ 申し込みの際は、① 希望講座名 ② 氏名(ふりがな) ③ 年齢 ④ 性別
⑤ 住所 ⑥ 電話番号 ⑦ 勤務先(市外の方)を明記してください。
- ※ いわき市内在住または市内に通勤している方が対象になります。
- ※ 1通につき1名で申し込みください。
- ※ 申し込み数が定員を超えた場合は、《抽選》となります。
- **問い合わせ** いわき市生涯学習プラザ ☎0246-37-8888
(電話での申し込みはできません)



講座申込 QR コード