

普段使いの小物をつくろう!

陶芸で普段使いできる
小物を作ります

募集期間

11月1日(金)
～11月20日(水)

講師	陶芸サークルひいろ
開催日	12月5日(木)・12(木)・26(木)
時間	18:30～20:30
会場	5階 体験学習室
定員	20名(成人)
受講料	無料(別途材料費2,500円)

○ **申し込み方法** 次のいずれかの方法で申し込みください。はがきの場合、当日必着です。

- ① はがき (〒970-8026 いわき市平字一丁目1番地 ティーワンビル5階 いわき市生涯学習プラザ)
 - ② 生涯学習プラザ窓口へ来館
 - ③ ファックス (0246-22-5555)
 - ④ 電子メール (info@isgp.jp)
 - ⑤ ホームページの申込フォーム
- ※ 申し込みの際は、① 希望講座名 ② 氏名(ふりがな) ③ 年齢 ④ 性別
⑤ 住所 ⑥ 電話番号 ⑦ 勤務先(市外の方)を明記してください。
※ いわき市内在住または市内に通勤している方が対象になります。
※ 1通につき1名で申し込みください。
※ 申し込み数が定員を超えた場合は、《抽選》となります。

○ **問い合わせ** いわき市生涯学習プラザ ☎0246-37-8888
(電話での申し込みはできません)



講座申込 QR コード

ちぎり絵で

クリスマスカードをつくろう!

クリスマスに向け、ちぎり絵で
クリスマスカードを作ります。



- 【講師】萩原 光明 先生
【開講日】12月7日(土)
【時間】10:00~12:00
【会場】5階 体験学習室
【対象】小学生と保護者
【定員】10組
【受講料】無料
(別途材料費300円)

【募集期間】

11月1日(金)~11月20日(水)



○ **申し込み方法** 次のいずれかの方法で申し込みください。はがきの場合、当日必着です。

- ① はがき (〒970-8026 いわき市平字一丁目1番地 ティーワンビル5階 いわき市生涯学習プラザ)
- ② 生涯学習プラザ窓口へ来館
- ③ ファックス (0246-22-5555)
- ④ 電子メール (info@isgp.jp)
- ⑤ ホームページの申込フォーム

※ 申し込みの際は、① 希望講座名 ② 代表者氏名(ふりがな) ③ 家族氏名(ふりがな) ④ 年齢
⑤ 性別 ⑥ 住所 ⑦ 電話番号 ⑧ 勤務先(市外の方)を明記してください。

※ いわき市内在住または市内に通勤している方が対象になります。

※ 1通につき1組で申し込みください。

※ 申し込み数が定員を超えた場合は、「抽選」となります。

○ **問い合わせ** いわき市生涯学習プラザ ☎0246-37-8888
(電話での申し込みはできません)



講座申込 QRコード

家族でつくる クリスマスリース



クリスマスに向け、
家族で協力してクリスマスリースを作ります。

講師	いわき海浜自然の家 指導員
開催日	12月21日(土)
時間	10:00~12:00
会場	多目的室
対象	小学生と保護者
定員	10組
受講料	無料(別途材料費1,000円)
募集期間	11月1日(金)~11月20日(水)

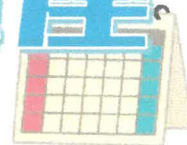


- **申し込み方法** 次のいずれかの方法で申し込みください。はがきの場合、当日必着です。
- ① はがき (〒970-8026 いわき市平字一丁目1番地 ティーワンビル5階 いわき市生涯学習プラザ)
 - ② 生涯学習プラザ窓口へ来館
 - ③ ファックス (0246-22-5555)
 - ④ 電子メール (info@isgp.jp)
 - ⑤ ホームページの申込フォーム
- ※ 申し込みの際は、① 希望講座名 ② 代表者氏名(ふりがな) ③ 家族氏名(ふりがな) ④ 年齢 ⑤ 性別 ⑥ 住所 ⑦ 電話番号 ⑧ 勤務先(市外の方)を明記してください。
- ※ いわき市内在住または市内に通勤している方が対象になります。
- ※ 1通につき1組で申し込みください。
- ※ 申し込み数が定員を超えた場合は《抽選》となります。
- **問い合わせ** いわき市生涯学習プラザ ☎0246-37-8888
(電話での申し込みはできません)



講座申込QRコード

カレンダー作成講座



Excelで万年カレンダーを作成します。
コピーと貼り付けが中心なので初心者でも安心です。
お好きな写真・画像テーマで飾り付けできます。

※使用したい写真・画像は、USBメモリー等に保存してご持参ください

講師

ITサポート員いわき

開講日時

12月22日(日)

10:00~12:30

会場

4階 研修室

対象

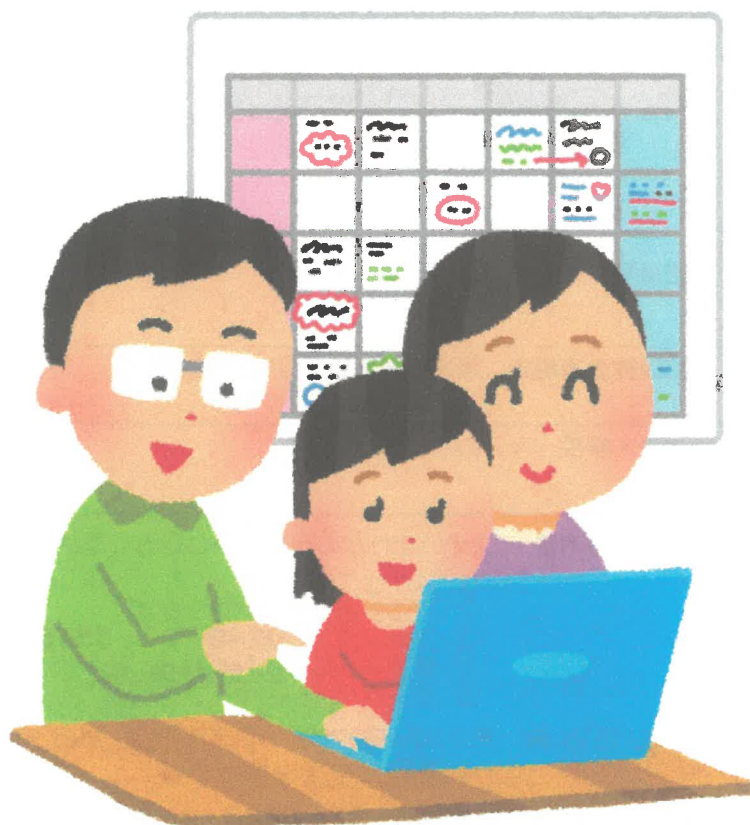
幼児・小学生と保護者

定員

10組20名程度

受講料

無料



募集期間 11月1日(金) ~ 11月20日(水)

- 申し込み方法 次のいずれかの方法で申し込みください。はがきの場合、当日必着です。
 - ① はがき (〒970-8026 いわき市平字一丁目1番地 ティーワンビル5階 いわき市生涯学習プラザ)
 - ② 生涯学習プラザ窓口へ来館 ③ ファックス (0246-22-5555) ④ 電子メール (info@isgp.jp)
 - ⑤ ホームページの申込フォーム
- ※ 申し込みの際は、① 希望講座名 ② 代表者氏名(ふりがな) ③ 家族氏名(ふりがな) ④ 年齢 ⑤ 性別 ⑥ 住所 ⑦ 電話番号 ⑧ 勤務先(市外の方)を明記してください。
- ※ いわき市内在住または市内に通勤している方が対象になります。
- ※ 1通につき1組で申し込みください。
- ※ 申し込み数が定員を超えた場合は《抽選》となります。
- 問い合わせ いわき市生涯学習プラザ ☎0246-37-8888
(電話での申し込みはできません)



講座申込QRコード

令和6年度 いわき市生涯学習プラザ「主催講座」

第2回いわきの考古学講座

遺跡からみる縄文人の生業

～狩猟活動を中心に～

いわき市内の縄文遺跡では、縄文人の生業の様子を窺うことができる遺構・遺物が数多く発見されています。今回は、縄文人の生業活動のうち「狩猟」に焦点をあて、縄文人の狩猟活動の実態に迫ります。

講 師 (公財)いわき市教育文化事業団調査係

滝沢 勇馬 研究員

開 催 日 12月8日(日)

時 間 13:30～15:00

会 場 大会議室(1)

対 象 成人

定 員 50名

受 講 料 無料

募集期間 11月1日(金)～11月20日(水)



○ 申し込み方法 次のいずれかの方法で申し込みください。はがきの場合、当日必着です。

- ① はがき (〒970-8026 いわき市平字一丁目1番地 ティーワンビル5階 いわき市生涯学習プラザ)
- ② 生涯学習プラザ窓口へ来館
- ③ ファックス (0246-22-5555)
- ④ 電子メール (info@isgp.jp)
- ⑤ ホームページの申込フォーム

※ 申し込みの際は、① 希望講座名 ② 氏名(ふりがな) ③ 年齢 ④ 性別 ⑤ 住所 ⑥ 電話番号 ⑦ 勤務先(市外の方)を明記してください。

※ いわき市内在住または市内に通勤している方が対象になります。

※ 1通につき1名で申し込みください。

※ 申し込み数が定員を超えた場合は《抽選》となります。

○ 問い合わせ いわき市生涯学習プラザ ☎0246-37-8888
(電話での申し込みはできません)



講座申込QRコード