

令和6年9月4日

第2学年保護者様

いわき市立平第三中学校

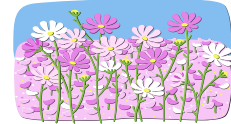
諸会費振替日のお知らせ

9月分の諸会費口座振替日は9月10日（火）です。
振替家庭は前日までに、通帳への入金・残高確認をお願いします。

納入金額 **11,500円**

※給食・牛乳停止の場合は金額が変わります。

【内訳:遠足代5,400円、諸会費6,100円】



なお、毎月の口座振替日に入金が間に合わず振り替えできなかった御家庭につきましては、学校より通知しますので、学校の方へ現金で納入していただくようになります。