

# Word ステップアップ!

文書作成ソフト「Word」の機能を生かした入力、編集の応用を学びます。

## 講師

クイックナウ 早川ひとみ 先生



## 開講日時

9月5日(木)、12日(木)、19日(木)、26日(木)  
全4回 / 18:30~20:30

## 会場

4階 研修室

## 定員

30名 (成人)

## 受講料

無料 (別途教材費 2,200円)

- ・テキストボックスの作成
- ・画像の挿入
- ・ページレイアウト
- ・差し込み印刷
- …etc



募集期間

8月1日(木)~8月20日(火)

- **申し込み方法** 次のいずれかの方法で申し込みください。はがきの場合、当日必着です。
- ① はがき (〒970-8026 いわき市平字一丁目1番地 ティーワンビル5階 いわき市生涯学習プラザ)
  - ② 生涯学習プラザ窓口へ来館
  - ③ ファックス (0246-22-5555)
  - ④ 電子メール ([info@isgp.jp](mailto:info@isgp.jp))
  - ⑤ ホームページの申込フォーム
- ※ 申し込みの際は、① 希望講座名 ② 氏名 (ふりがな) ③ 年齢 ④ 性別 ⑤ 住所 ⑥ 電話番号 ⑦ 勤務先 (市外の方) を明記してください。
- ※ いわき市内在住または市内に通勤している方が対象になります。
- ※ 1通につき1名で申し込みください。
- ※ 申し込み数が定員を超えた場合は、《抽選》となります。
- **問い合わせ** いわき市生涯学習プラザ ☎0246-37-8888  
(電話での申し込みはできません)



講座申込 QR コード

# 茶道への誘い

日本の伝統文化、茶道の作法と  
道具の基本を学びます。

講師	(一社)茶道裏千家談交会いわき支部 鈴木宗恵 先生
開催日	9月11日・18日・25日 10月2日・9日・16日・23日・30日 いずれも水曜日
時間	18:30～20:30
会場	5階 茶室・和室
対象	成人
定員	15名 ※応募者多数の場合は初心者優先となります
受講料	無料 ※別途教材費 最大4,500円程度 受講決定通知書にて詳細をお知らせします。



募集期間 8月1日(木)～8月20日(火)

- **申し込み方法** 次のいずれかの方法で申し込みください。はがきの場合、当日必着です。
- ① はがき (〒970-8026 いわき市平字一丁目1番地 ティーワンビル5階 いわき市生涯学習プラザ)
  - ② 生涯学習プラザ窓口へ来館
  - ③ ファックス (0246-22-5555)
  - ④ 電子メール ([info@isgp.jp](mailto:info@isgp.jp))
  - ⑤ ホームページの申込フォーム
- ※ 申し込みの際は、① 希望講座名 ② 氏名(ふりがな) ③ 年齢 ④ 性別  
⑤ 住所 ⑥ 電話番号 ⑦ 勤務先(市外の方)を明記してください。  
※ いわき市内在住または市内に通勤している方が対象になります。  
※ 1通につき1名で申し込みください。  
※ 申し込み数が定員を超えた場合は、《抽選》となります。
- **問い合わせ** いわき市生涯学習プラザ ☎0246-37-8888  
(電話での申し込みはできません)



講座申込 QRコード

# 朗読教室2 (夜の部)

文学作品を味わいながら、その魅力と感動を相手に伝える朗読法を学びます。

講師 いわき絵本と朗読の会

開催日 9月11日(水)・25(水)

10月 9日(水)・23(水)

11月13日(水)・27(水)

時間 18:30~20:00

会場 4階 中会議室(1)(2)

対象 成人

定員 10名

受講料 無料

募集期間 8月1日(木)~8月20日(火)



○ **申し込み方法** 次のいずれかの方法で申し込みください。はがきの場合、当日必着です。

- ① はがき (〒970-8026 いわき市平字一丁目1番地 ティーワンビル5階 いわき市生涯学習プラザ)
- ② 生涯学習プラザ窓口へ来館 ③ ファックス (0246-22-5555) ④ 電子メール ([info@isgp.jp](mailto:info@isgp.jp))
- ⑤ ホームページの申込フォーム

※ 申し込みの際は、① 希望講座名 ② 氏名(ふりがな) ③ 年齢 ④ 性別 ⑤ 住所 ⑥ 電話番号  
⑦ 勤務先(市外の方)を明記してください。

※ いわき市内在住または市内に通勤している方が対象になります。

※ 1通につき1名で申し込みください。

※ 申し込み数が定員を超えた場合は《抽選》となります。

○ **問い合わせ** いわき市生涯学習プラザ ☎0246-37-8888  
(電話での申し込みはできません)



講座申込QRコード

令和6年度 いわき市生涯学習プラザ「サークル企画講座」

# 楽しい朗読2 (昼の部)

文学作品を味わいながら、その魅力と感動を相手に伝える朗読法を学びます。

講師 いわき絵本と朗読の会

開催日 9月13日(金)・20(金)

10月11日(金)・25(金)

11月15日(金)・29(金)

時間 13:30~15:00

会場 4階 中会議室(1)(2)

対象 成人

定員 10名

受講料 無料

募集期間 8月1日(木)~8月20日(火)



○ **申し込み方法** 次のいずれかの方法で申し込みください。はがきの場合、当日必着です。

- ① はがき (〒970-8026 いわき市平字一丁目1番地 ティーワンビル5階 いわき市生涯学習プラザ)
- ② 生涯学習プラザ窓口へ来館
- ③ ファックス (0246-22-5555)
- ④ 電子メール ([info@isgp.jp](mailto:info@isgp.jp))
- ⑤ ホームページの申込フォーム

※ 申し込みの際は、① 希望講座名 ② 氏名(ふりがな) ③ 年齢 ④ 性別 ⑤ 住所 ⑥ 電話番号 ⑦ 勤務先(市外の方)を明記してください。

※ いわき市内在住または市内に通勤している方が対象になります。

※ 1通につき1名で申し込みください。

※ 申し込み数が定員を超えた場合は《抽選》となります。

○ **問い合わせ** いわき市生涯学習プラザ ☎0246-37-8888  
(電話での申し込みはできません)



講座申込 QR コード

令和6年度 いわき市生涯学習プラザ「主催講座」

## 第4回いわきの文化総合講座



# いわきの道路元標

道路元標とは、道路を通すときに起終点の目印として大正時代に設置された石製の標杭です。本講座では、市内に残る17個の道路元標について紹介します。



### 講師

いわき市暮らしの伝承郷

館長 矢島敬之

開催日 9月15日(日)

時間 13:30~15:00

会場 大会議室(1)

対象 成人

定員 30名

受講料 無料

募集期間 8月1日(木)

~8月20日(火)



○ 申し込み方法 次のいずれかの方法で申し込みください。はがきの場合、当日必着です。

① はがき (〒970-8026 いわき市平字一丁目1番地 ティーワンビル5階 いわき市生涯学習プラザ)

② 生涯学習プラザ窓口へ来館 ③ ファックス (0246-22-5555) ④ 電子メール ([info@isgp.jp](mailto:info@isgp.jp))

⑤ ホームページの申込フォーム

※ 申し込みの際は、① 希望講座名 ② 氏名(ふりがな) ③ 年齢 ④ 性別 ⑤ 住所 ⑥ 電話番号  
⑦ 勤務先(市外の方)を明記してください。

※ いわき市内在住または市内に通勤している方が対象になります。

※ 1週につき1名で申し込みください。

※ 申し込み数が定員を超えた場合は《抽選》となります。

○ 問い合わせ いわき市生涯学習プラザ ☎0246-37-8888

(電話での申し込みはできません)

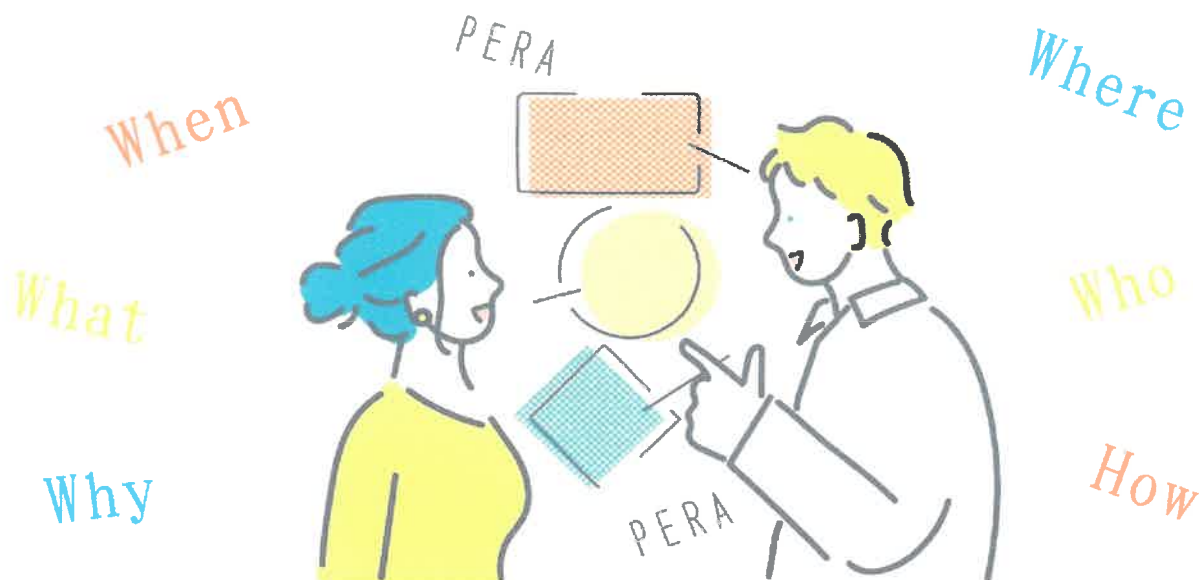


講座申込 QR コード

令和6年度 いわき市生涯学習プラザ「主催講座」

# 目指せ！ペラペラ

初歩的な英会話を習得している人を対象に、  
より高度な英会話を学びます。



【開催日】 9月18日・25日 全6回/水曜日

10月2日・9日・16日・23日

【時間】 18:30~20:30 【定員】 20名(成人)

【会場】 4階大会議室(1) 【受講料】 無料

【講師】 シェザヌル ラマン 先生

募集期間 8月1日(木)~8月20日(火)

○ **申し込み方法** 次のいずれかの方法で申し込みください。はがきの場合、当日必着です。

- ① はがき (〒970-8026 いわき市平字一丁目1番地 ティーワンビル5階 いわき市生涯学習プラザ)
- ② 生涯学習プラザ窓口へ来館
- ③ ファックス (0246-22-5555)
- ④ 電子メール ([info@isgp.jp](mailto:info@isgp.jp))
- ⑤ ホームページの申込フォーム

※ 申し込みの際は、① 希望講座名 ② 氏名(ふりがな) ③ 年齢 ④ 性別

⑤ 住所 ⑥ 電話番号 ⑦ 勤務先(市外の方)を明記してください。

※ いわき市内在住または市内に通勤している方が対象になります。

※ 1通につき1名で申し込みください。

※ 申し込み数が定員を超えた場合は、「抽選」となります。

○ **問い合わせ** いわき市生涯学習プラザ ☎0246-37-8888

(電話での申し込みはできません)



講座申込QRコード

# シャベルをつくって おいもほりしましょ!

開催日 9月28日(土)  
時間 10:30~12:00  
会場 5階 和室  
対象 幼児と保護者  
定員 10組  
受講料 無料

牛乳パックで  
シャベルを作って、  
おいもほりを  
(ホンモノじゃないよ)  
します。



○ **申し込み方法** 次のいずれかの方法で申し込みください。はがきの場合、当日必着です。

- ① はがき (〒970-8026 いわき市平字一丁目1番地 ティーワンビル5階 いわき市生涯学習プラザ)  
② 生涯学習プラザ窓口へ来館 ③ ファックス (0246-22-5555) ④ 電子メール ([info@isgp.jp](mailto:info@isgp.jp))  
⑤ ホームページの申込フォーム

※ 申し込みの際は、① 希望講座名 ② 代表者氏名(ふりがな) ③ 家族氏名(ふりがな) ④ 年齢  
⑤ 性別 ⑥ 住所 ⑦ 電話番号 ⑧ 勤務先(市外の方)を明記してください。

※ いわき市内在住または市内に通勤している方が対象になります。

※ 1通につき1組で申し込みください。

※ 申し込み数が定員を超えた場合は、「抽選」となります。

○ **問い合わせ** いわき市生涯学習プラザ ☎0246-37-8888  
(電話での申し込みはできません)



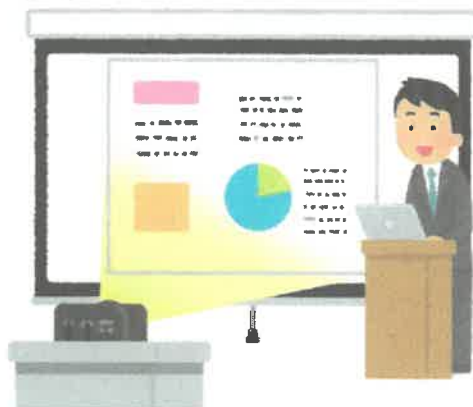
講座申込QRコード

令和6年度いわき市生涯学習プラザ「ITリーダー企画講座」

# PowerPoint 活用講座

プレゼンテーションソフト  
「PowerPoint」の操作方法を学びます。

講師	ITサポーターいわき
開催日	9月29日(日)
時間	10:00～12:30
会場	4階 研修室
対象	成人
定員	24名
受講料	無料



募集期間 8月1日(木)～8月20日(火)

○ **申し込み方法** 次のいずれかの方法で申し込みください。はがきの場合、当日必着です。

- ① はがき (〒970-8026 いわき市平字一町目1番地 ティーワンビル5階 いわき市生涯学習プラザ)
- ② 生涯学習プラザ窓口へ来館
- ③ ファックス (0246-22-5555)
- ④ 電子メール ([info@isgp.jp](mailto:info@isgp.jp))
- ⑤ ホームページの申込フォーム

※ 申し込みの際は、① 希望講座名 ② 氏名(ふりがな) ③ 年齢 ④ 性別  
⑤ 住所 ⑥ 電話番号 ⑦ 勤務先(市外の方)を明記してください。

※ いわき市内在住または市内に通勤している方が対象になります。

※ 1通につき1名で申し込みください。

※ 申し込み数が定員を超えた場合は、「抽選」となります。

○ **問い合わせ** いわき市生涯学習プラザ ☎0246-37-8888  
(電話での申し込みはできません)



講座申込 QR コード