

# おひざにだっこ

講師

稲田 雅子 先生

開講日

8月2日、9日（いずれも金曜日）

時間

10:00～12:00

会場

5階 和室

対象

乳幼児と保護者（15組）

受講  
無料

不安や悩みを抱えながら  
子育てをする親への交流の  
場の提供を図ります。



\*募集期間\* 7月1日(月)～7月20日(土)

○ **申し込み方法** 次のいずれかの方法で申し込みください。はがきの場合、当日必着です。

- ① はがき（〒970-8026 いわき市平字一丁目1番地 ティーフンビル5階 いわき市生涯学習プラザ）
- ② 生涯学習プラザ窓口へ来館
- ③ ファックス（0246-22-5555）
- ④ 電子メール（[info@isgp.jp](mailto:info@isgp.jp)）
- ⑤ ホームページの申込フォーム

※ 申し込みの際は、① 希望講座名 ② 代表者氏名（ふりがな） ③ 家族氏名（ふりがな） ④ 年齢  
⑤ 性別 ⑥ 住所 ⑦ 電話番号 ⑧ 勤務先（市外の方）を明記してください。

※ いわき市内在住または市内に通勤している方が対象になります。

※ 1通につき1組で申し込みください。

※ 申し込み数が定員を超えた場合は、《抽選》となります。

○ **問い合わせ** いわき市生涯学習プラザ ☎0246-37-8888  
（電話での申し込みはできません）



講座申込QRコード

# 目指せ名人！将棋教室

将棋の基本を学び、家族の交流を図ります。

講師 日本将棋連盟いわき棋友会支部



開催日 8月10日(土)・8月17日(土)

時間 10:00~12:00

会場 4階 大会議室(1)

対象 小学生と保護者

定員 10組20名

受講料 無料



募集期間 7月1日(月)～7月20日(土)

- **申し込み方法** 次のいずれかの方法で申し込みください。はがきの場合、当日必着です。
- ① はがき (〒970-8026 いわき市平字一丁目1番地 ティーワンビル5階 いわき市生涯学習プラザ)
  - ② 生涯学習プラザ窓口へ来館 ③ ファックス (0246-22-5555) ④ 電子メール ([info@isgp.jp](mailto:info@isgp.jp))
  - ⑤ ホームページの申込フォーム
- ※ 申し込みの際は、① 希望講座名 ② 代表者氏名(ふりがな) ③ 家族氏名(ふりがな) ④ 年齢 ⑤ 性別 ⑥ 住所 ⑦ 電話番号 ⑧ 勤務先(市外の方)を明記してください。
- ※ いわき市内在住または市内に通勤している方が対象になります。
- ※ 1通につき1組で申し込みください。
- ※ 申し込み数が定員を超えた場合は、《抽選》となります。
- **問い合わせ** いわき市生涯学習プラザ ☎0246-37-8888  
(電話での申し込みはできません)



講座申込用QRコード



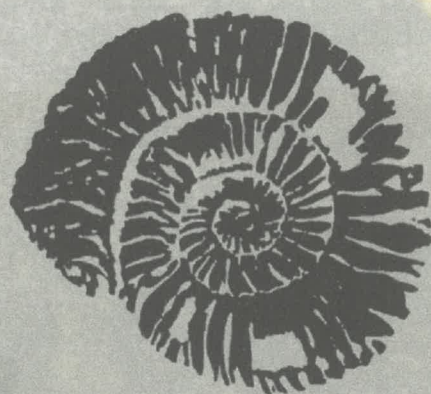
令和6年度 いわき市生涯学習プラザ「主催講座」

第3回いわきの文化総合講座

# いわきの地質と化石

いわき市周辺に分布する地層や化石の最新の研究から分かってきた  
いわきの地質時代について紹介します。

講師	いわき市アンモナイトセンター 研究員 歌川 史哲
開催日	8月18日(日)
時間	13:30～15:00
会場	大会議室(1)
対象	成人
定員	30名
受講料	無料
募集期間	7月1日(月)～7月20日(土)



○ **申し込み方法** 次のいずれかの方法で申し込みください。はがきの場合、当日必着です。

- ① はがき (〒970-8026 いわき市平字一丁目1番地 ティーワンビル5階 いわき市生涯学習プラザ)
- ② 生涯学習プラザ窓口へ来館
- ③ ファックス (0246-22-5555)
- ④ 電子メール ([info@isgp.jp](mailto:info@isgp.jp))
- ⑤ ホームページの申込フォーム

※ 申し込みの際は、① 希望講座名 ② 氏名(ふりがな) ③ 年齢 ④ 性別 ⑤ 住所 ⑥ 電話番号  
⑦ 勤務先(市外の方)を明記してください。

※ いわき市内在住または市内に通勤している方が対象になります。

※ 1通につき1名で申し込みください。

※ 申し込み数が定員を超えた場合は《抽選》となります。

○ **問い合わせ** いわき市生涯学習プラザ ☎0246-37-8888  
(電話での申し込みはできません)



講座申込QRコード



楽しく！

美BODY

講師 吉田 美保 先生  
開催日 8月23日、9月6日  
9月13日、9月20日  
9月27日 全5回/金曜日  
時間 19:30~21:30  
会場 5階和室  
対象 成人(女性)  
定員 15名  
受講料 無料



募集期間 7月1日(月)~7月20日(土)

○ **申し込み方法** 次のいずれかの方法で申し込みください。はがきの場合、当日必着です。

- ① はがき (〒970-8026 いわき市平字一丁目1番地 ティーワンビル5階 いわき市生涯学習プラザ)
- ② 生涯学習プラザ窓口へ来館
- ③ ファックス (0246-22-5555)
- ④ 電子メール ([Info@isgp.jp](mailto:Info@isgp.jp))
- ⑤ ホームページの申込フォーム

※ 申し込みの際は、① 希望講座名 ② 氏名(ふりがな) ③ 年齢 ④ 性別 ⑤ 住所 ⑥ 電話番号 ⑦ 勤務先(市外の方)を明記してください。

※ いわき市内在住または市内に通勤している方が対象になります。

※ 1通につき1名で申し込みください。

※ 申し込み数が定員を超えた場合は、「抽選」となります。

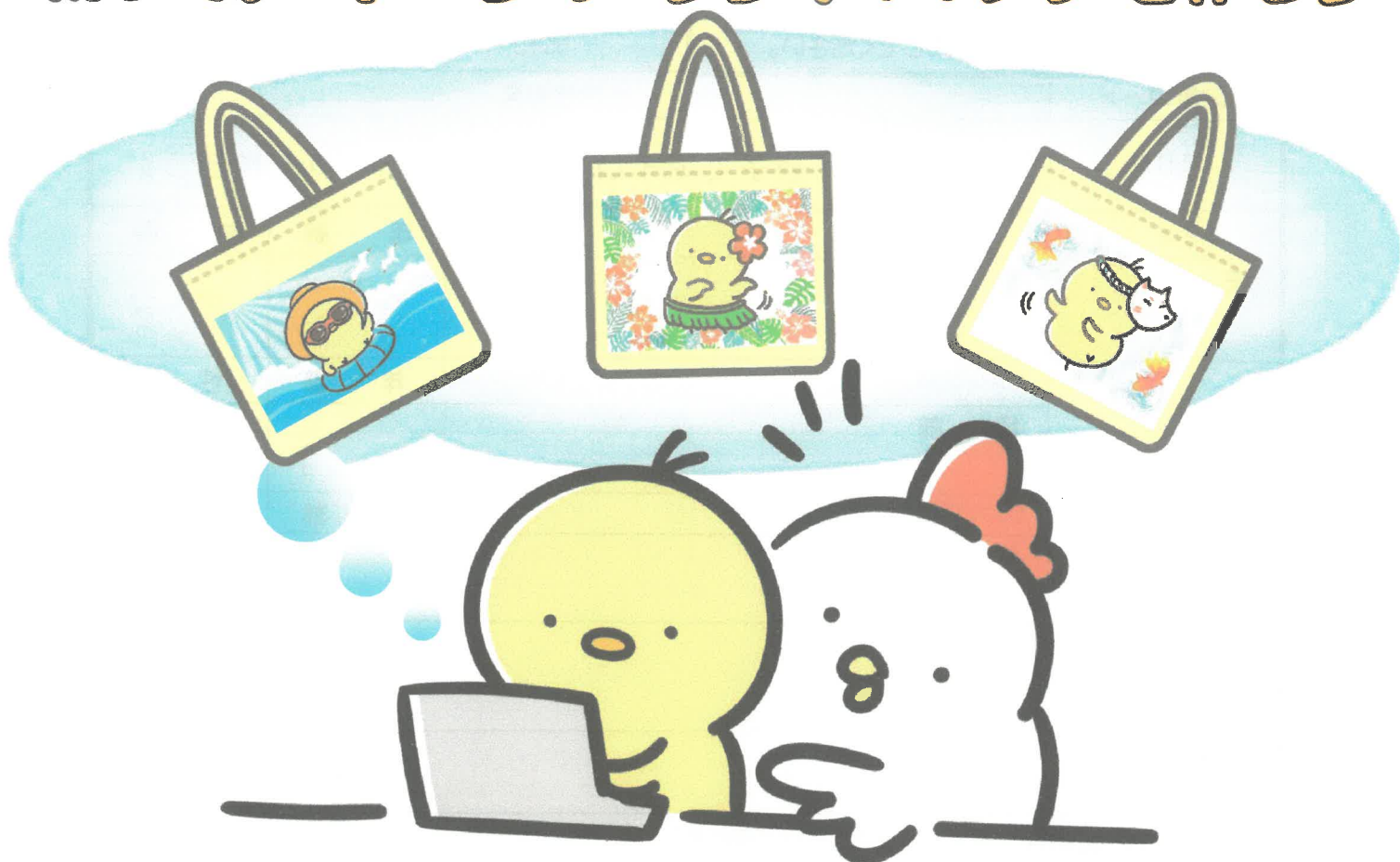
○ **問い合わせ** いわき市生涯学習プラザ ☎0246-37-8888  
(電話での申し込みはできません)



講座申込 QR コード



# 親子でアイロンプリントバッグを作ろう



パソコンを使いアイロンプリントのバッグを作ります

【開催日】 8月25日(日) 【対象】 幼児・小学生と保護者

【時間】 10:00~12:30 【定員】 10組

【会場】 4階 研修室 【受講料】 無料

募集期間 7月1日(月)~7月20日(土)

○ 申し込み方法 次のいずれかの方法で申し込みください。はがきの場合、当日必着です。

- ① はがき (〒970-8026 いわき市平字一丁目1番地 ティーワンビル5階 いわき市生涯学習プラザ)
- ② 生涯学習プラザ窓口へ来館
- ③ ファックス (0246-22-5555)
- ④ 電子メール (info@isgp.jp)
- ⑤ ホームページの申込フォーム

※ 申し込みの際は、① 希望講座名 ② 代表者氏名(ふりがな) ③ 家族氏名(ふりがな) ④ 年齢 ⑤ 性別 ⑥ 住所 ⑦ 電話番号 ⑧ 勤務先(市外の方)を明記してください。

※ いわき市内在住または市内に通勤している方が対象になります。

※ 1通につき1組で申し込みください。

※ 申し込み数が定員を超えた場合は《抽選》となります。

○ 問い合わせ いわき市生涯学習プラザ ☎0246-37-8888  
(電話での申し込みはできません)



講座申込 QR コード