

# 木工体験教室

シュールシロフォンとマガジンラックを作ります。

講師 NPO法人いわきの森に親しむ会

開催日 7月20日(土)・7月27日(土)

時間 10:00~12:00

会場 5階 体験学習室

対象 小学生とその保護者

定員 8組

受講料 無料(別途教材費1人1,000円)

※保護者の方はお子さんの補助となります

募集期間 6月1日(土) ~ 6月20日(木)

- **申し込み方法** 次のいずれかの方法で申し込みください。はがきの場合、当日消印有効です。
- ① はがき (〒970-8026 いわき市平字一丁目1番地 ティーワンビル5階 いわき市生涯学習プラザ)
  - ② 生涯学習プラザ窓口へ来館
  - ③ ファックス (0246-22-5555)
  - ④ 電子メール ([info@isgp.jp](mailto:info@isgp.jp))
  - ⑤ ホームページの申込フォーム
- ※ 申し込みの際は、① 希望講座名 ② 氏名(ふりがな) ③ 年齢 ④ 性別 ⑤ 住所 ⑥ 電話番号 ⑦ 勤務先(市外の方)を明記してください。
- ※ いわき市内在住または市内に通勤している方が対象になります。
- ※ 1通につき1組で申し込みください。
- ※ 申し込み数が定員を超えた場合は、「抽選」となります。
- **問い合わせ** いわき市生涯学習プラザ ☎0246-37-8888  
(電話での申し込みはできません)



講座申込用QRコード

# 親子でつくる自分だけの器

親子で楽しく陶芸の基礎を学び、日常で使える器をつくります。



【講師】大堀相馬焼 春山窯  
陶芸家 小野田 利治 先生

【日時】7月6日(土)

☞ Ⓐ・Ⓑのどちらか選択してください。

Ⓐ 10時～12時    Ⓑ 14時～16時

【会場】5階 体験学習室

【対象】小・中学生と保護者

【定員】各回8組

【受講料】無料(別途材料費1人690円)



募集期間 6月1日(土)～6月20日(木)

○ **申し込み方法** 次のいずれかの方法で申し込みください。はがきの場合、当日必着です。

- ① はがき (〒970-8026 いわき市平字一丁目1番地 ティーワンビル5階 いわき市生涯学習プラザ)  
② 生涯学習プラザ窓口へ来館    ③ ファックス (0246-22-5555)    ④ 電子メール ([info@isgp.jp](mailto:info@isgp.jp))  
⑤ ホームページの申込フォーム

※ 申し込みの際は、① 希望講座名    ② 代表者氏名(ふりがな)    ③ 家族氏名(ふりがな)    ④ 年齢  
⑤ 性別    ⑥ 住所    ⑦ 電話番号    ⑧ 勤務先(市外の方)を明記してください。

※ いわき市内在住または市内に通勤している方が対象になります。

※ 1通につき1組で申し込みください。

※ 申し込み数が定員を超えた場合は、《抽選》となります。

○ **問い合わせ** いわき市生涯学習プラザ ☎0246-37-8888

(電話での申し込みはできません)



講座申込 QR コード



令和6年度 いわき市生涯学習プラザ「主催講座」

第2回いわきの文化総合講座

# 根岸官衙遺跡群と周辺の遺跡

令和3年度遺跡調査を行った新林遺跡(藤間)、地藏院前遺跡(高久)の発掘調査成果とともに、この2遺跡と関係性の深い根岸官衙遺跡群(国指定史跡)などについて紹介します。

講師 (公財)いわき市教育文化事業団

研究員 大滝 駿介

開催日 7月21日(日)

時間 13:30~15:00

会場 大会議室(1)

対象 成人

定員 30名

受講料 無料

募集期間 6月1日(土)~6月20日(木)



○ **申し込み方法** 次のいずれかの方法で申し込みください。はがきの場合、当日必着です。

- ① はがき (〒970-8026 いわき市平字一丁目1番地 ティーワンビル5階 いわき市生涯学習プラザ)、
- ② 生涯学習プラザ窓口へ来館
- ③ ファックス (0246-22-5555)
- ④ 電子メール ([info@isgp.jp](mailto:info@isgp.jp))
- ⑤ ホームページの申込フォーム

※ 申し込みの際は、① 希望講座名 ② 氏名(ふりがな) ③ 年齢 ④ 性別 ⑤ 住所 ⑥ 電話番号 ⑦ 勤務先(市外の方)を明記してください。

※ いわき市内在住または市内に通勤している方が対象になります。

※ 1通につき1名で申し込みください。

※ 申し込み数が定員を超えた場合は《抽選》となります。

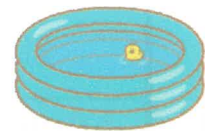
○ **問い合わせ** いわき市生涯学習プラザ ☎0246-37-8888  
(電話での申し込みはできません)



講座申込 QRコード



# スクリーボーートを つくってあそぼう！



牛乳パックでスクリーボーートを作って、水に浮かべて遊びます。

**開催日** 7月27日(土)  
**時間** 10:30~12:00  
**会場** 5階和室  
**対象** 幼児と保護者  
**定員** 10組  
**受講料** 無料



**募集期間** 6月1日(土)~6月20日(木)

- 申し込み方法 次のいずれかの方法で申し込みください。はがきの場合、当日必着です。
  - ① はがき (〒970-8026 いわき市平字一丁目1番地 ティーワンビル5階 いわき市生涯学習プラザ)
  - ② 生涯学習プラザ窓口へ来館
  - ③ ファックス (0246-22-5555)
  - ④ 電子メール ([info@isgp.jp](mailto:info@isgp.jp))
  - ⑤ ホームページの申込フォーム
- ※ 申し込みの際は、① 希望講座名 ② 代表者氏名(ふりがな) ③ 家族氏名(ふりがな) ④ 年齢 ⑤ 性別 ⑥ 住所 ⑦ 電話番号 ⑧ 勤務先(市外の方)を明記してください。
- ※ いわき市内在住または市内に通勤している方が対象になります。
- ※ 1通につき1組で申し込みください。
- ※ 申し込み数が定員を超えた場合は《抽選》となります。
- 問い合わせ いわき市生涯学習プラザ ☎0246-37-8888  
(電話での申し込みはできません)



講座申込 QR コード

# はじめよう！Word

文書作成ソフト「Word」の入力、編集、保存の  
基礎的な操作方法を学びます



【講師】クイックナウ 早川 ひとみ先生

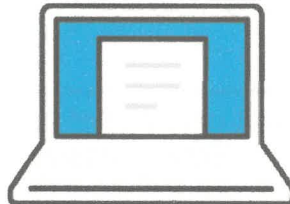
【日時】7月4日・11日・18日・25日（全て木曜日）

全4回／18：30～20：30

【会場】4階 研修室

【定員】30名（成人）

【受講料】無料 ※別途テキスト代 1,320円



募集期間 6月1日(土)～6月20日(木)

○ 申し込み方法 次のいずれかの方法で申し込みください。はがきの場合、当日必着です。

- ① はがき（〒970-8026 いわき市平字一丁目1番地 ティーワンビル5階 いわき市生涯学習プラザ）
- ② 生涯学習プラザ窓口へ来館 ③ ファックス（0246-22-5555） ④ 電子メール（info@isgp.jp）
- ⑤ ホームページの申込フォーム

※ 申し込みの際は、① 希望講座名 ② 氏名（ふりがな） ③ 年齢 ④ 性別  
⑤ 住所 ⑥ 電話番号 ⑦ 勤務先（市外の方）を明記してください。

※ いわき市内在住または市内に通勤している方が対象になります。

※ 1通につき1名で申し込みください。

※ 申し込み数が定員を超えた場合は、《抽選》となります。

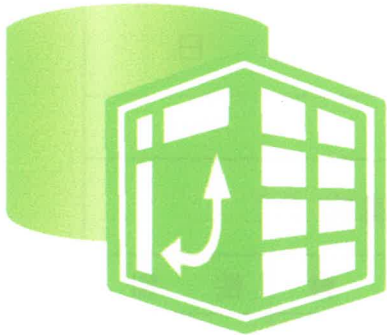
○ 問い合わせ いわき市生涯学習プラザ ☎0246-37-8888  
（電話での申し込みはできません）



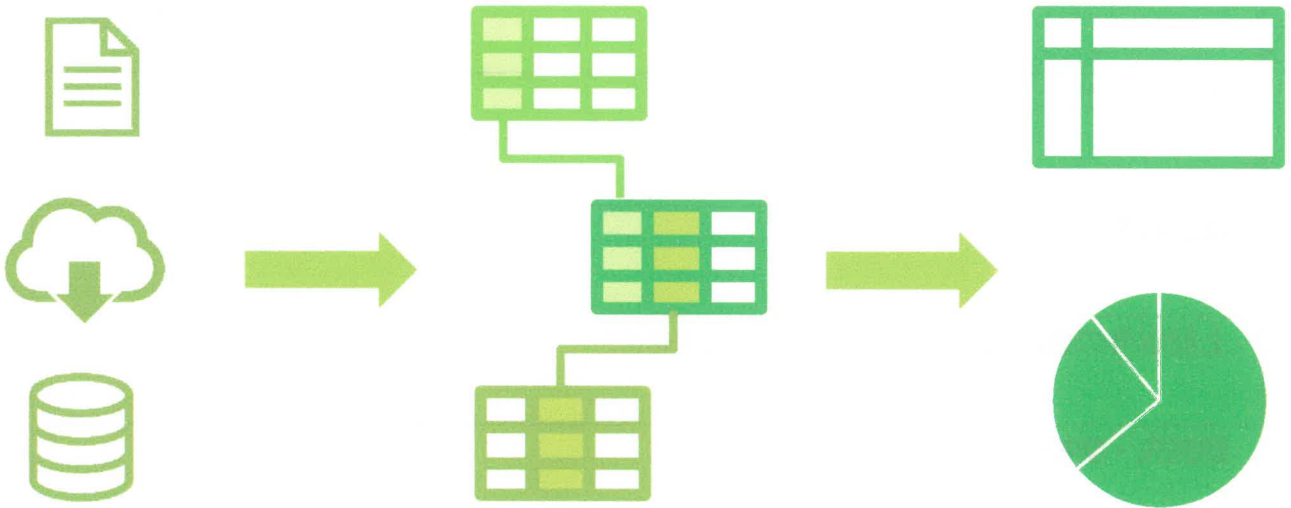
講座申込QRコード



# Excel 応用講座 2



PowerPivot で、複数のテーブルのデータを  
集計できる機能や、データモデルとリレーシ  
ョンシップの機能の利用方法を学びます



**開催日** 7月28日(日) **時間** 10:00~12:30  
**会場** 4階 研修室 **定員** 24名(成人)  
**受講料** 無料

**募集期間** 6月1日(土)~6月20日(木)

- **申し込み方法** 次のいずれかの方法で申し込みください。はがきの場合、当日必着です。
  - ① はがき (〒970-8026 いわき市平字一丁目1番地 ティーワンビル5階 いわき市生涯学習プラザ)
  - ② 生涯学習プラザ窓口へ来館
  - ③ ファックス (0246-22-5555)
  - ④ 電子メール ([info@isgp.jp](mailto:info@isgp.jp))
  - ⑤ ホームページの申込フォーム
- ※ 申し込みの際は、① 希望講座名 ② 氏名(ふりがな) ③ 年齢 ④ 性別 ⑤ 住所 ⑥ 電話番号 ⑦ 勤務先(市外の方)を明記してください。
- ※ いわき市内在住または市内に通勤している方が対象になります。
- ※ 1通につき1名で申し込みください。
- ※ 申し込み数が定員を超えた場合は、《抽選》となります。

- **問い合わせ** いわき市生涯学習プラザ ☎0246-37-8888  
(電話での申し込みはできません)



講座申込 QR コード