



往生山だより

こころの劇場 & プロジェクト



3学期早々、二つの「こころ」の企画!がありました。6年生を対象とした「こころの劇場」と高学年(5・6年)を対象とした「こころのプロジェクト」です。

震災の被害にあった子ども達のこころの回復を支援するのですが、初めて見るステージや達人の技に、目を丸くして驚く子ども達の表情が大変印象的でした。やはり本物は違います。

「こころの劇場」はみなさんご存じの劇団四季によるミュージカル。題名は「魔法をすてたマジョリン」で、内容は、小学生の魔女が人間とふれあい、人を思いやるこころの大切さに気づくというもの。アリオスを会場に行われたこともあり、臨場感たっぷりのど迫力でした。

「こころのプロジェクト」は、武術太極拳選手の市来崎大祐さん(元日本チャンピオン)を招いての授業で、スポーツの楽しさを実感し、夢を持つこと、夢に向かって強いこころで努力することの尊さについて教えていただく事ができました。

震災から7年が経ちましたが、たくさんの方々が子どもたちの健やかな成長を願い、気遣ってくださっていることに感謝の気持ちを忘れずに、目標に向かって諦めずに粘り強く努力する入遠野の児童の育成に努めていきたいと思えます。

また、まだ避難生活を余儀なくされたり、ふるさとに帰ることができずにいたりする子ども達がいることについても、対岸の火事とせず、児童に伝えていきたいと思えます。



<ドキドキ開演5分前!>



<夢先生と一緒に...>

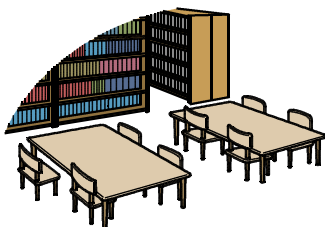
ご用心ください。インフルエンザ



休み明けから、少しずつ罹患者が増えているインフルエンザ。毎年の恒例となりつつありますが、高熱が続くことや体力が急激に衰えることなどを考えると油断はできません。数年前は、投薬による突発的な行動も問題となりました。

学校では、手洗いうがい、更に家庭での十分な休養を指導しています。早寝早起きが免疫力も高めるという研究結果も出ています。ご家庭でもご指導いただき何とか蔓延せずに、通常の教育活動を送らせたいと思えます。

朝に熱が高かったり、体調が優れなかったりした場合は、必ず医師の診断をお願いします。早めの対応が症状の悪化を防ぎます。また、インフルエンザの症状が出ない場合でも、体調を考慮し無理させないようにご協力ください。



学校の図書室を開放します。

詳しくは裏面をご覧ください。↓

平成31年1月15日

保護者・地域の皆様

いわき市立入遠野小学校長 酒井修三

図書室の開放のお知らせ

極寒のみぎり、保護者の皆様にはお変わりなくお過ごしのこととお喜び申し上げます。また、平素は本校教育活動にご理解とご協力をいただきましてありがとうございます。

さて、本校ではこれまで読書活動に力を入れて取り組んでまいりました。朝の読書タイムや読み聞かせ、学校司書の配置やボランティアのみなさんの協力による図書室の環境の充実等により、読書好きの子ども達も多くなり成果を上げているところです。

つきましては、なお一層の読書活動の充実等をねらいとして、下記のとおり図書室の保護者・地域の皆様へ図書室を開放します。みなさんの来校をお待ちしております。

記

1、目的

- (1) 図書室の開放を通して、家庭、地域の人々の読書への関心を高め、地域全体の積極的な読書活動につなげる。
- (2) 図書室の開放を通して、共有の財産である多くの書籍の有効な活用を図る。

2、場 所 いわき市立入遠野小学校図書室（3F）

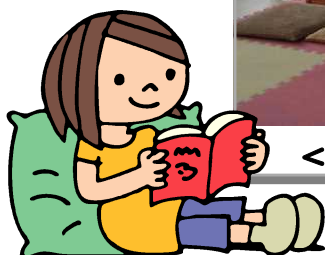
3、対象者 いわき市立入遠野小学校保護者・学区内の地域のみなさん

4、日 時 平成31年1月22日（火）～平成31年3月19日（火）の期間の毎週火曜日9：00～12：00まで

5、内 容 図書室内の図書の自由な閲覧

6、その他

- (1) 図書へのアドバイスや質問など、学校司書にお気軽に声をかけてください。
- (2) 職員玄関からのお入りください。またその際は職員室に声をかけください。
- (3) 飲食は原則として禁止です。（水分の補給や赤ちゃんの授乳等はいかまいません）
- (4) システムの整備の関係上当面は本の貸し出しはできません。
- (5) 図書室は3階のため階段を使用するようになりますのでご了承ください。



<たくさんのお本がみなさんをお待ちしています。>

問い合わせ：教頭 酒井
(電話89-2511)