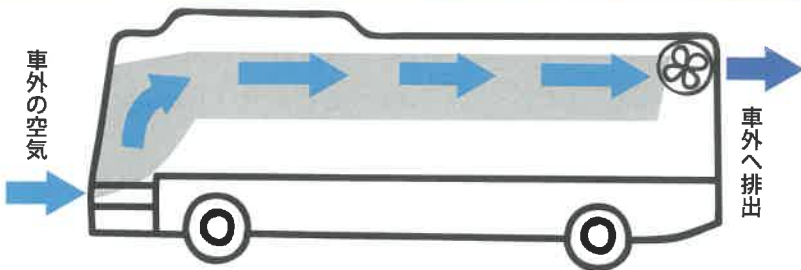


貸切バスは換気が優れた乗り物です

感染予防対策も万全な貸切バスで出かけましょう

感染予防を徹底いたします。ご協力をお願いします

バスは換気が優れています



*約5分で車内の空気を入れ替えることができます

通常通り座席をご使用いただけます



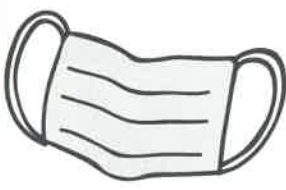
乗務員は体温チェックや手指消毒等を確実に実施しております



お客様の乗車前に消毒作業を済ませています



皆さまにご安心してご乗車いただけるようご協力をお願いします



車内ではマスクの着用をお願いいたします



大声での会話はお控えいただきますようお願いいたします。また、飲食(特に飲酒)及びカラオケもご遠慮ください



車内のゴミはエチケット袋に入れてお持ち帰りください

貸切バスにおける**新型コロナウイルス**
対応ガイドラインを日本バス協会、日本
旅行業協会、全国旅行業協会と共同で公表しました

本ガイドラインは、新型コロナウイルスの感染防止対策に係る最新の専門家の知見、利用者の要望、事業者側の受入環境等を踏まえて、必要な見直しを行ってまいります。

★ガイドラインの内容については下記のURLでご覧になれます

<http://www.bus.or.jp/covid-19/>

「新しい旅のエチケット」

ひとり一人の協力が、みんなの楽しい旅を守ります

新しい旅のエチケット

感染リスクを避けて
安心で楽しい旅行



旅先の状況確認、
忘れずに。



マスク着け、
私も安心、周りも安心。



楽しくも、車内のおしゃべり
控えめに。



混んでたら、
今はやめて、後からゆっくり。



旅 ゆけば、
何はともあれ、
手洗い・消毒。



おみやげは、あれこれ
触らず目で選ぼう。



毎朝の健康チェックは、
おしゃれな旅の身だしなみ。



こまめに換気、
フレッシュ外気は
旅のごちそう。



間あけ、ゆったり並べば、
気持ちもゆったり。
周りも安心。



おしゃべりを
ほどほどにして、
味わうグルメ。



握手より、
笑顔で会釈の
旅美人。

- 旅行中に発熱やせき、からだのだるさ等の体調不良が出たお客様は、
・宿泊施設であれば、フロント等にその旨をお申し出ください。
・その他の場面であれば、最寄りの保健所又は帰国者・接触者相談センターまでご連絡ください。
また、ご連絡先がわからない場合などは、Go To トラベル事務局コールセンターまでご連絡ください。

【Go To トラベル事務局コールセンターの連絡先】

| | | |
|---------|--------------|-------------------|
| 事業者の方 | 0570-017-345 | 受付時間：10時～19時 年中無休 |
| | 03-6747-3986 | 受付時間：10時～19時 年中無休 |
| 一般利用者の方 | 0570-002-442 | 受付時間：10時～19時 年中無休 |
| | 03-6636-9457 | 受付時間：10時～19時 年中無休 |

- 本事業の対象商品の販売者及び事務局が、自身に代わって給付金相当額を受け取ることを承諾します。
- 本事業の対象商品の販売者が取得した利用者の個人情報、給付金の申請を行うため、観光庁及び事務局に提供します。