

幼児のためのことばの教室

「幼児のためのことばの教室」は、ことばに関しての心配があるお子さんのために設置された教室です。

ことばに問題があると、周囲とのコミュニケーションがスムーズでなく、声かけや会話が消極的になってしまいます。

当教室では、ことばに問題のある子どもたちのためにより良い環境を整え、健やかな成長を援助するため、専門の指導員がひとりひとりに合った指導を行っております。

このようなお子さんのために

- ① 発音がはっきりしない。
- ② 発音に誤りがある。
- ③ 赤ちゃんことばがなくなる。
- ④ 鼻に抜けるような発音をする。
- ⑤ 話の始めや途中で、つまったり、繰り返したり、どもったりする。
- ⑥ 聞き誤りや聞き返しが多い。
- ⑦ 人と話したがらない。

このような指導をしています

- ◇ 自然で楽しい雰囲気の中で、子どもの心身の成長を見つめつつ、ことばと心が育つように指導しています。また、よいことばの環境をつくるように努力しています。
- ◇ 身体を動かしたり、遊んだりする中で社会的なルールを学びながら、心身の発達を促してコミュニケーションをとれるようにしています。
- ◇ ひとりひとりのお子さんに応じた教材や教具を使って、個別指導をしています。



教室のしくみ

◇ 「幼児のためのことばの教室」は **※親の会が主体**となり、昭和55年に開設されました。

◇費用

親の会費（年額） 1,500円

幼児指導費（1回）1,000円

- 指導は週1回、決められた曜日・時間に行います。
（隔週で指導する場合があります。）
- 1回の指導時間は40分です。
- お子さんと指導員の1対1の指導になります。

相談を受けたいときは

毎週ことばに関する教育相談を行っています。予約制になっていますので予約受付時間に申し込んでください。

- 相談は無料です。

◇先生方へ

子どもたちの日常の保育活動や生活の様子、その他定期健康診断等の結果などから、ことばの教室での相談を受けた方がよいと思われる幼児がおりましたら、保護者の方に相談をするようお話しください。

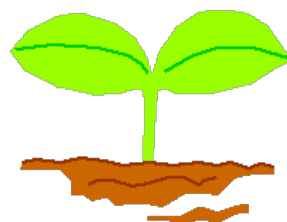
ことばの問題は、自然によくなる場合とそうでない場合がありますので、気になることがありましたら、気軽にお問い合わせください。



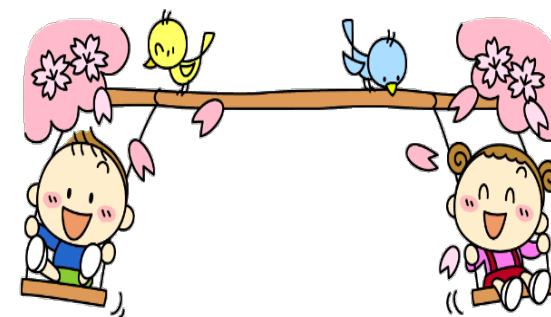
※親の会について

この子どもたちの成長には周囲の援助が大きな支えになります。

「ことばの教室」に通う幼児と小学生の保護者が主体的に「親の会」を作り、特別な支援を必要とする子どもたちの健やかな成長を願って様々な活動を行っています。



幼児のための ことばの教室



いわき市立平第二小学校内

〒970-8026

いわき市平字梅香町7-1

電話・FAX (0246) 22-1640

(教室専用電話)

予約受付時間8時～16時