

保護者の皆様へ

楽しい夏休みにするために

いわき市立平第三中学校長 宮内 憲司

盛夏の候、保護者の皆様にはご健勝のこととお喜び申し上げます。

夏休みの意義は、夏の酷暑から子どもたちを守るとともに、健康の保持増進と社会的経験の拡大を図り、合わせて「自立」と「自律」を養うことにあります。

事故のない楽しい夏休みを過ごせるよう、各家庭におかれまして次の点に注意しご協力をお願いいたします。

夏休みの期間：7月19日（土）から8月24日（日）まで

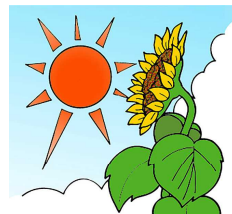
1 生活・行動について

規則正しい学校生活から、比較的自由な家庭生活となります。学校で夏休みの計画を一人ひとり立てさせているので、規則正しい生活を送ることができるようご協力をお願いします。

- (1) 帰宅時刻を守らせてください。（午後6時 平方部共通）保護者同伴であっても、深夜（午後10時から午前5時まで）の外出は、福島県青少年健全育成条例違反となります。
- (2) 服装や言動等、社会の常識について話し合ってください。

2 健康について

- (1) 早寝早起き等、自分で立てた計画表をもとに、規則正しい生活を送らせてください。
- (2) 部活動はできるだけ休まずに参加させてください。学校の欠席連絡と同様に部活動の欠席も保護者を通してお願いいたします。
また、3年生においても、受験に向けて適度な運動を行い、体力の維持に努めてほしいと思います。



3 学習について

- (1) 家庭学習は、一日あたり「学年＋1時間以上」が目標です。特に3年生においては、「夏を制するものが受験を制する」と言われるぐらい大事な期間となります。1日5時間程度は学習に取り組ませてほしいと思います。
- (2) 1・2年生においては、夏休みの課題が出されています。計画的に取り組み、夏休み中に完了できるように声をかけていただければと思います。

4 非行防止について（特に次の事項に注意させてください）

- (1) 生徒間の金品のトラブルに注意してください。（貸し借り、売買をさせない）
※ お子さんの所持しているものに注意してください。
- (2) 盛り場徘徊、娯楽場・遊技場への出入りをさせないでください。
※ ゲームコーナー、カラオケボックス、ネットカフェ、ボーリング場への出入りや学区外への外出は保護者同伴です。子供だけでは行かせないでください。
- (3) 夜間外出・外泊を絶対にさせないでください。（生徒間の外泊は禁止です）
- (4) 1日に1回は、お子さんと話す機会をつくっていただきたいと思います。
- (5) 子供部屋を子供の溜り場にさせないように注意してください。特に昼間の家を空ける時間帯に溜りやすくなります。喫煙や飲酒のきっかけになる場合がありますので、十分に気をつけてください。

5 事故防止について

- (1) 交通事故（特に自転車）や水難事故（海水浴・つり等）、火遊びの事故等に十分注意させてください。

※ 学区外の海や川や池等に、子供だけでは行かせないようにしてください。

※ 花火は、大人同伴で楽しむようお願いいたします。近隣の方の迷惑にならないようにしてください。（公園や学校での花火は禁止されています）

- (2) 声かけ事件や不審者情報が多数寄せられています。また、お祭りなどに出かけて、トラブルに巻き込まれることも心配されます。外出する際には、帰宅時間や行き先、誰と行くのかなどを確認されるようお願いします。

「いかのおすし」

いか・・・いかない（知らない人について行かない）
の・・・のらない（知らない人の車に乗らない）
お・・・おおきな声で呼ぶ
す・・・すぐ逃げる
し・・・しらせる（何かあったらすぐ知らせる）

※ 万が一、声かけ事件等に遭われた場合には、警察および学校への連絡をお願いします。

※ 緊急の場合は迷わず110番へ

6 携帯電話やインターネットによるトラブルや事故防止について

- (1) 夜間の使用（特に友達同士）は控えさせてください。深夜徘徊や不規則な生活の原因になります。また、夜間は保護者が預かるなどの約束事を決めて、事故防止に努めていただきたいと思います。

- (2) LINE等のSNSへの書き込みによるトラブルは、内容によっては犯罪につながります。さらに、他校生や知らない人物との危険な交友関係につながる恐れがあります。学校でも繰り返し指導を行っていますが、ご家庭においても管理や指導をお願いします。

「スマホの約束6か条」

スマホを利用して

あ・・・会わないで！（知らない人と）
と・・・撮らないで！（自分の裸）
が・・・画像を送らないで！
こ・・・個人情報をおのせないで！
わ・・・悪口を書きこまないで！
い・・・いじめないで！

7 災害について

- (1) 大規模な地震が発生した場合の対応について、お子さんと確認しておくようお願いします。（連絡先、避難場所、避難方法など）
- (2) 部活動中に大規模な地震があった場合には、安全が確認されるまでその場所に待避させます。保護者と連絡がとれたとき、または保護者が迎えに来たときに帰宅させるようにします。

子供たちにとって、有意義で楽しい夏休みになるよう、ご家庭での協力をお願いいたします。

※ 何か心配なことがあれば、担任までご連絡ください。

(1) 学校：25-2579

(2) 学校閉庁日（8月9日～16日）の連絡先（メールで連絡）

taira3-j@fcs.ed.jp

