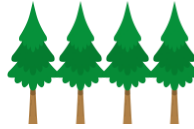


おはつら



令和2年6月25日(木) 第12号 (発行者 校長 遠藤 修)

<教育目標>

- ☆進んで学ぶ子ども(知)
- ☆健康でたくましい子ども(体)
- ☆みんなで助け合う子ども(徳)

<校章の由来>

外形は学校を取り囲む山々を表し、その内側には健やかな成長と社会貢献を願い、杉の若芽が描かれています。



学校再開からひと月



学校が再開して1か月が過ぎました。どの学年の児童も落ち着いて学習に取り組む姿が見られます。

先日、1年生の教室を訪問した際、図工の授業で粘土をしている場面に出くわしました。声をかけて写真を撮ろうとすると、「ちょっと待って!」とジェスチャーで制止されました。何かと不思議に思っていると、もぞもぞとポケットからマスクを取り出し、かけた後、改めてポーズをきめてくれました。6歳の彼女なりに「新しい生活様式」をちゃんと意識して生活していることに大変感心しました。

6月23日付の福島民報の朝刊に、国立成育医療研究センターが実施した、新型コロナウイルスを巡る調査の結果が掲載されていました。

小学生以上の子どもの40%近くが「コロナのことを考えると嫌な気持ちになる」「最近集中できない」と回答するなど、子どもたちの多くがストレスを感じており、中には自傷行為をしたり、暴力ふるったりしたことがあると答えた子どもも10%ほどいたと記事にありました。

連日、新型コロナ関連のニュースが繰り返し流れる中、自覚がある無しに関わらず、どの子も相当なストレスを受けています。子どもたちの不安や戸惑いに寄り添うことが必要だと改めて感じました。



「うんとこしょ。」「どっこいしょ。」

「感染リスクが高い学習活動」について

既に一部新聞により報道されていましたが、県教育委員会は、「学校再開に当たっての教育活動のあり方に関する指針」の中で示されていた「感染リスクが高い学習活動」を6月19日から再開する決定をしました。

新型コロナウイルス感染症の本県における感染状況の推移を踏まえたものですが、これにより右のような活動が可能になりました。(今後、感染状況の変化により再度停止する場合もあるとのことです。)

本校での活動再開に際して、児童と教職員の健康状態の確認を毎日行うとともに、現在取り組んでいる「3密の回避」「手洗い・咳エチケットの徹底」「接触箇所の消毒」等の対策をさらに徹底することで、感染リスクの低減に努めていきたいと考えます。

ご理解とご協力のほど、よろしくお願いいたします。

「感染リスクが高い学習活動」

- ・運動会や文化祭、学習発表会等の学校行事
- ・県外への移動や宿泊を伴う学校行事
- ・室内での管楽器演奏や歌唱
- ・体育科における身体接触を伴う内容
- ・長時間にわたるグループ活動
 - 家庭科の調理実習
 - 理科の実験・観察
 - 図画工作科の共同制作

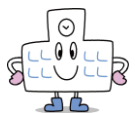


お知らせ 合同授業参観



令和2年7月4日(土)
9:30~15:00(引渡し訓練)
※6日(月)は繰替休業日

「授業参観・親子レクリエーション・引渡し訓練のご案内」



7月4日(土)、小・中学校合同の授業参観を実施します。予定されていた「6校交流スポーツ大会」が中止になったことから、その代替りとして「親子レクリエーション」を実施いたします。児童会と生徒会が企画し、楽しい時間となるよう準備を進めています。また、あわせて引渡し訓練も実施いたします。今年最初の参観日となりますので、たくさんの保護者の皆様の来校をお待ちしています。尚、詳しい日程については、後日配付の案内をご覧ください。

リアルタイム線量測定システムの数値(校庭)
0.081 μ SV/h 6/25 7:30
(文部科学省HPの放射線モニタリング情報)
<http://radioactivity.nsr.go.jp/map/ja/>

桶売小学校 電話 0246-84-2230
Fax 0246-84-2240
在籍児童数 男子2名 女子2名 計4名
<https://iwaki.fcs.ed.jp/桶売小学校>

